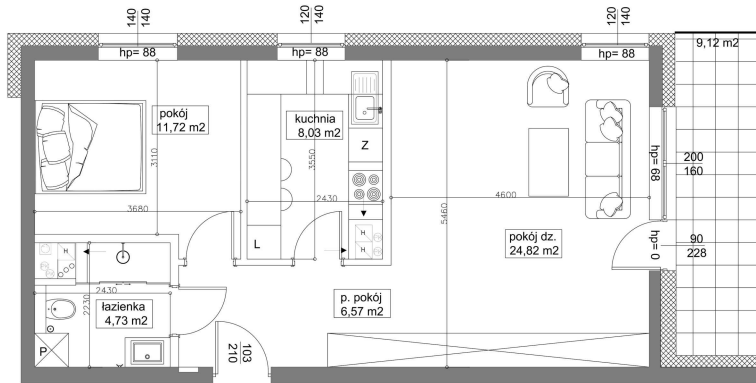




Mieszkanie 55 **55.8M<sup>2</sup>** Piętro III Klatka B

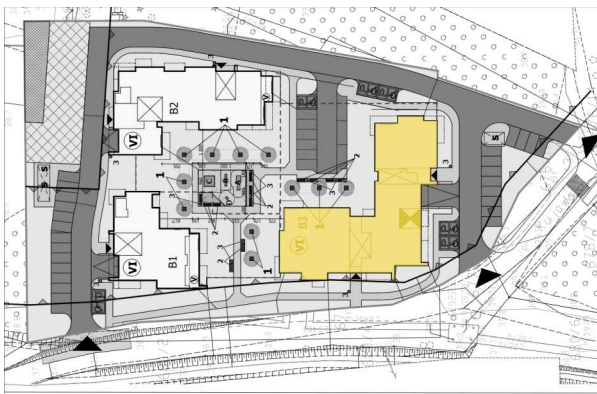


### Dane

Wymiary mieszkania	<b>55.87 m<sup>2</sup></b>
Wymiary balkonu	<b>9.12 m<sup>2</sup></b>
Ilość pokoi	<b>2</b>

Kuchnia	<b>Osobna</b>
Piętro	<b>III</b>
Klatka	<b>B</b>

### Plan Zagospodarowania terenu



### Rzut piętra

