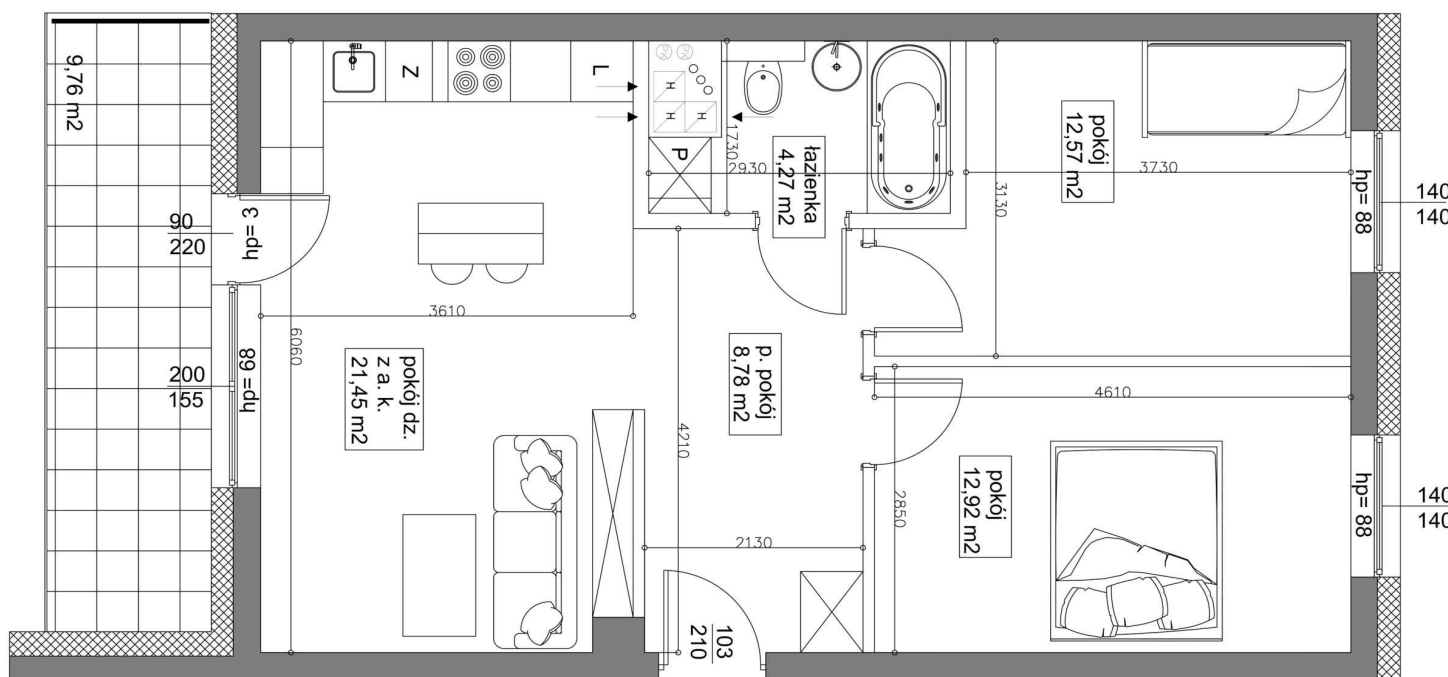


Mieszkanie 50 59.99M² Piętro I Klatka B

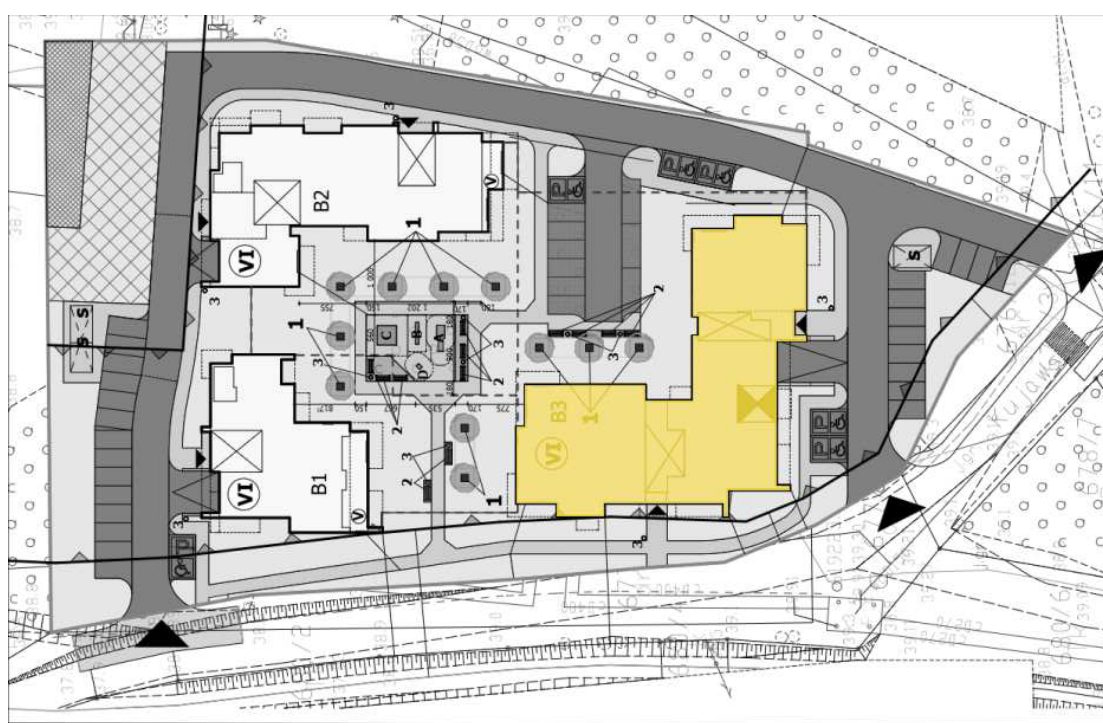


Dane

Wymiary mieszkania	59.99 m ²
Wymiary balkonu	9.76 m ²
Ilość pokoi	3

Kuchnia	Aneks
Piętro	I
Klatka	B

Plan Zagospodarowania terenu



Rzut piętra

