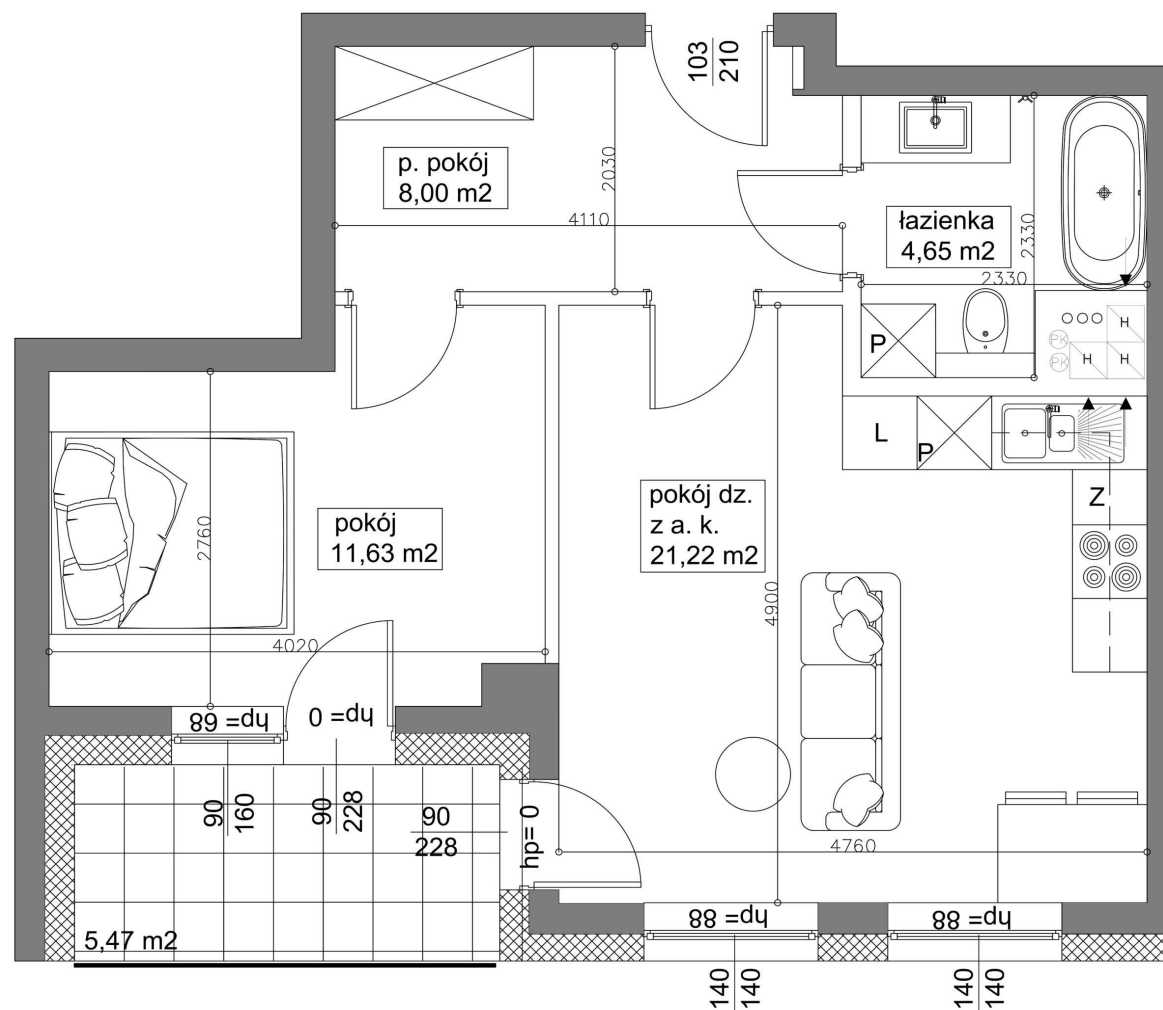




Mieszkanie 65 45.5M<sup>2</sup> Piętro V Klatka B

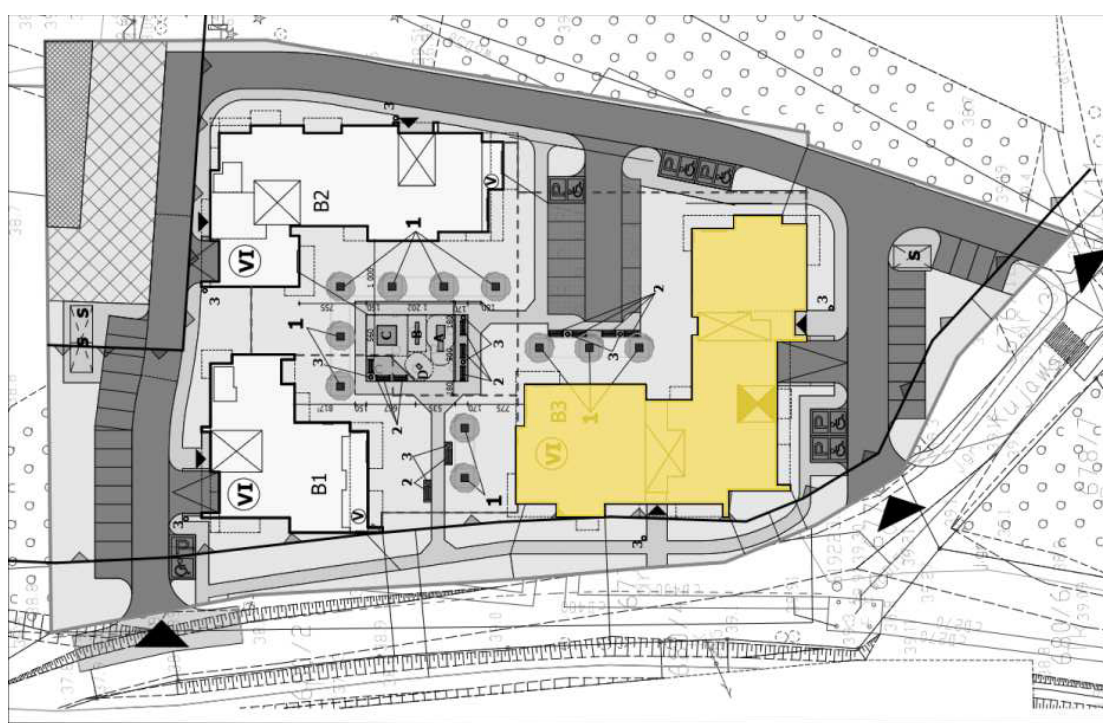


### Dane

Wymiary mieszkania	45.5 m <sup>2</sup>
Wymiary balkonu	5.47 m <sup>2</sup>
Ilość pokoi	2

Kuchnia	Aneks
Piętro	V
Klatka	B

### Plan Zagospodarowania terenu



### Rzut piętra

