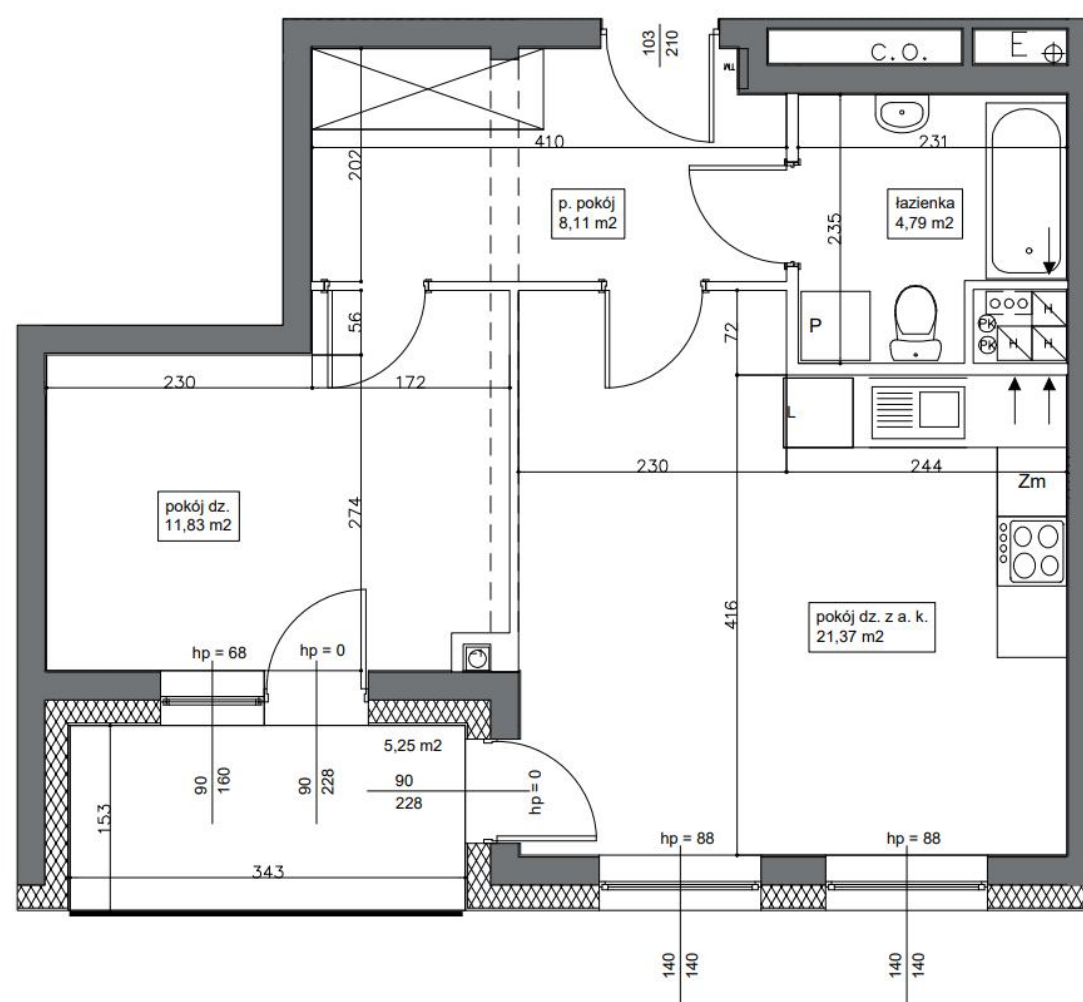




Mieszkanie 53 46.1 m² Piętro II Klatka B



Dane

Wymiary mieszkania	46.1 m ²
Wymiary balkonu	5.25 m ²
Ilość pokoi	2

Kuchnia	Aneks
Piętro	II
Klatka	B

Plan Zagospodarowania terenu



Rzut piętra

