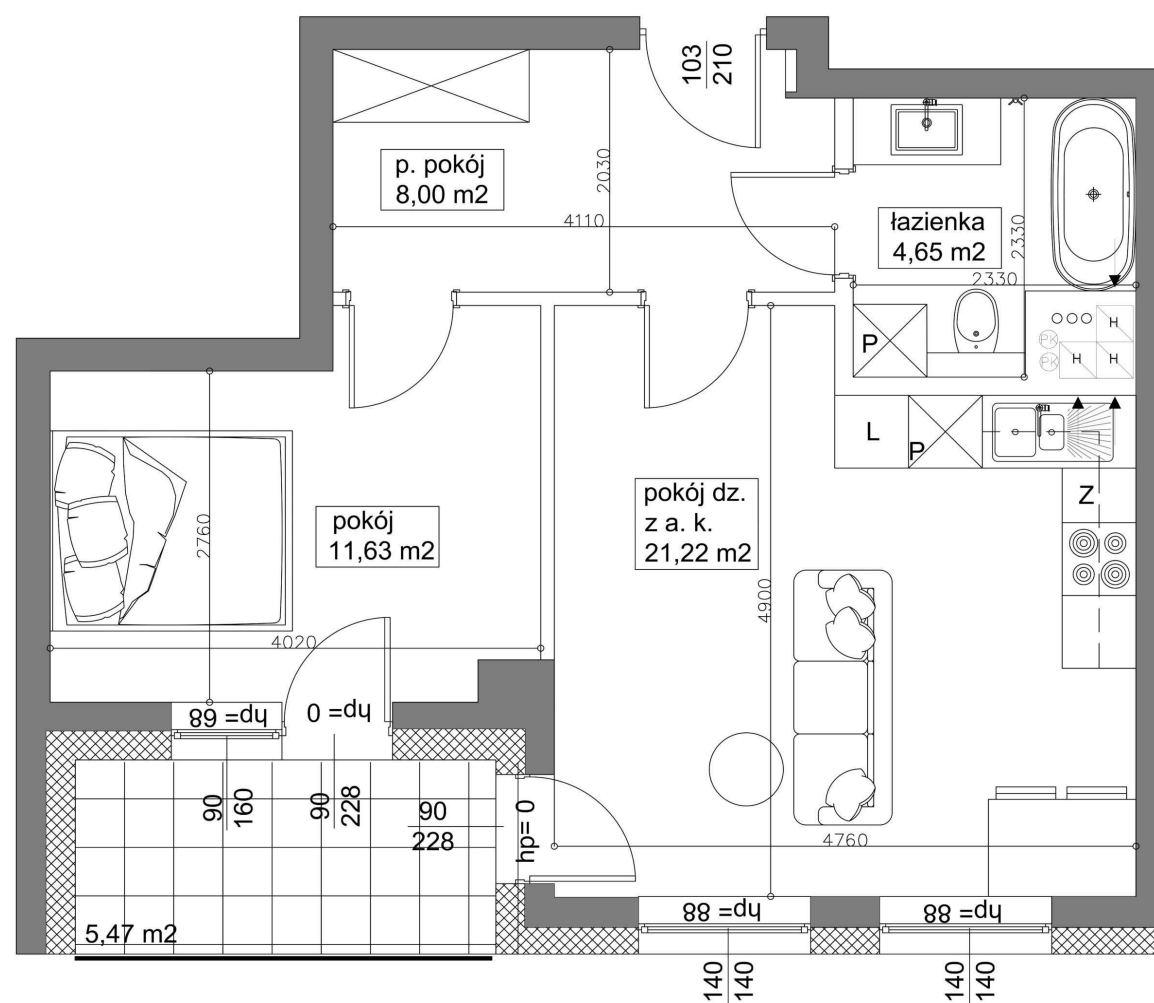




Mieszkanie 57 46.11 m<sup>2</sup> Piętro III Klatka B



### Dane

|                    |                      |
|--------------------|----------------------|
| Wymiary mieszkania | 46.11 m <sup>2</sup> |
| Wymiary balkonu    | 5.32 m <sup>2</sup>  |
| Ilość pokoi        | 2                    |

|         |       |
|---------|-------|
| Kuchnia | Aneks |
| Piętro  | III   |
| Klatka  | B     |

### Plan Zagospodarowania terenu



### Rzut piętra

