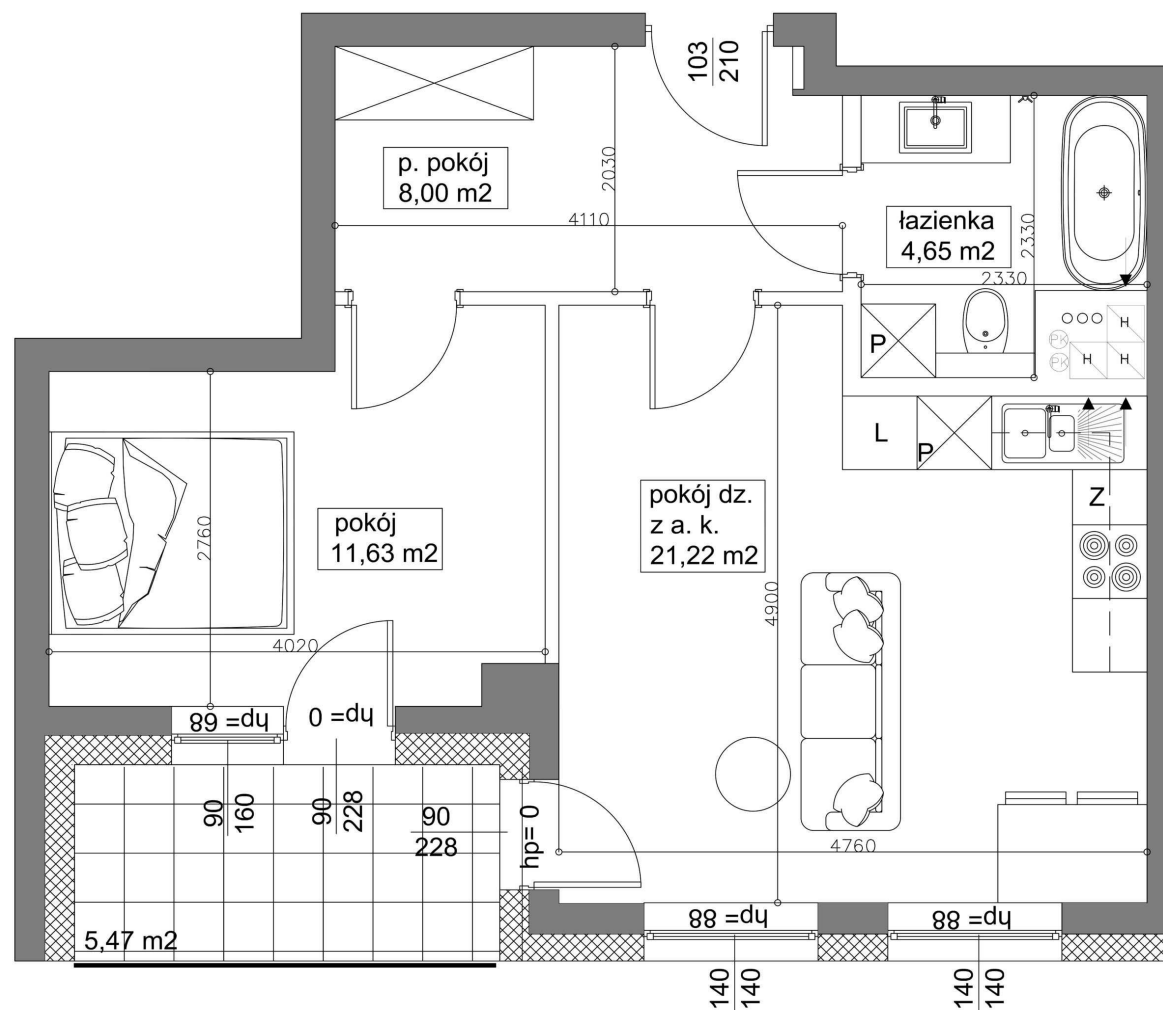




Mieszkanie 65 46.14 m² Piętro V Klatka B



Dane

Wymiary mieszkania	46.14 m ²
Wymiary balkonu	5.27 m ²
Ilość pokoi	2

Kuchnia	Aneks
Piętro	V
Klatka	B

Plan Zagospodarowania terenu



Rzut piętra

