

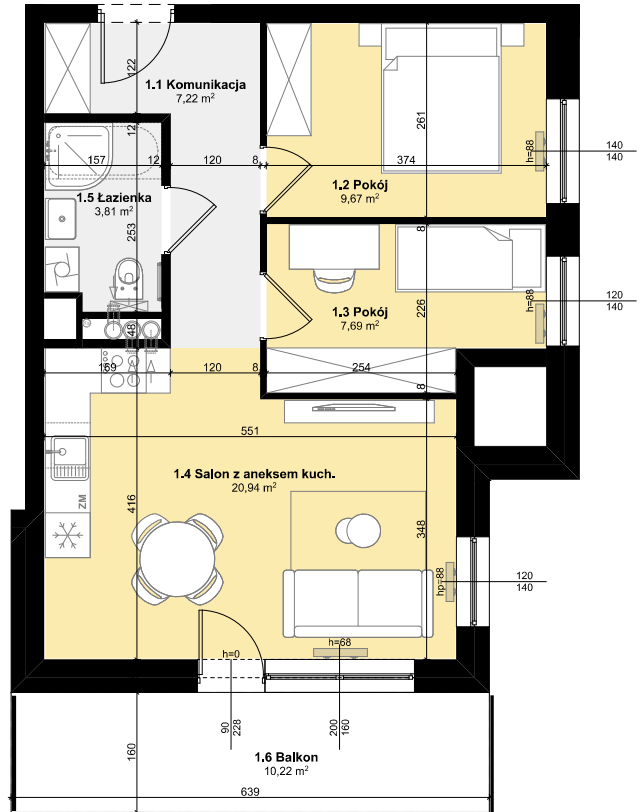


**Budynek mieszkalny wielorodzinny**  
 SOLEC KUJAWSKI, OSIEDLE SŁONECZNE, BUDYNEK B2,  
 MIESZKANIE NR 1, POWIERZCHNIA 49,33 m<sup>2</sup>

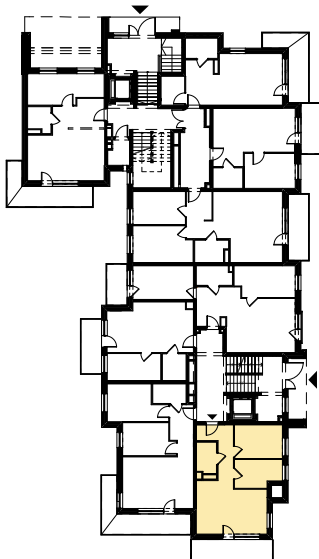


**ZESTAWIENIE POMIESZCZEŃ M1**

1.1 Komunikacja	7,22 m <sup>2</sup>
1.2 Pokój	9,67 m <sup>2</sup>
1.3 Pokój	7,69 m <sup>2</sup>
1.4 Salon z aneksem kuch.	20,94 m <sup>2</sup>
1.5 Łazienka	3,81 m <sup>2</sup>
<hr/>	
<b>Σ POW. LOKALU</b>	<b>49,33 m<sup>2</sup></b>
1.6 Balkon	10,22 m <sup>2</sup>



**SCHEMAT Z LOKALIZACJĄ MIESZKANIA**



PARTER

**PLAN ZAGOSPODAROWANIA TERENU**

