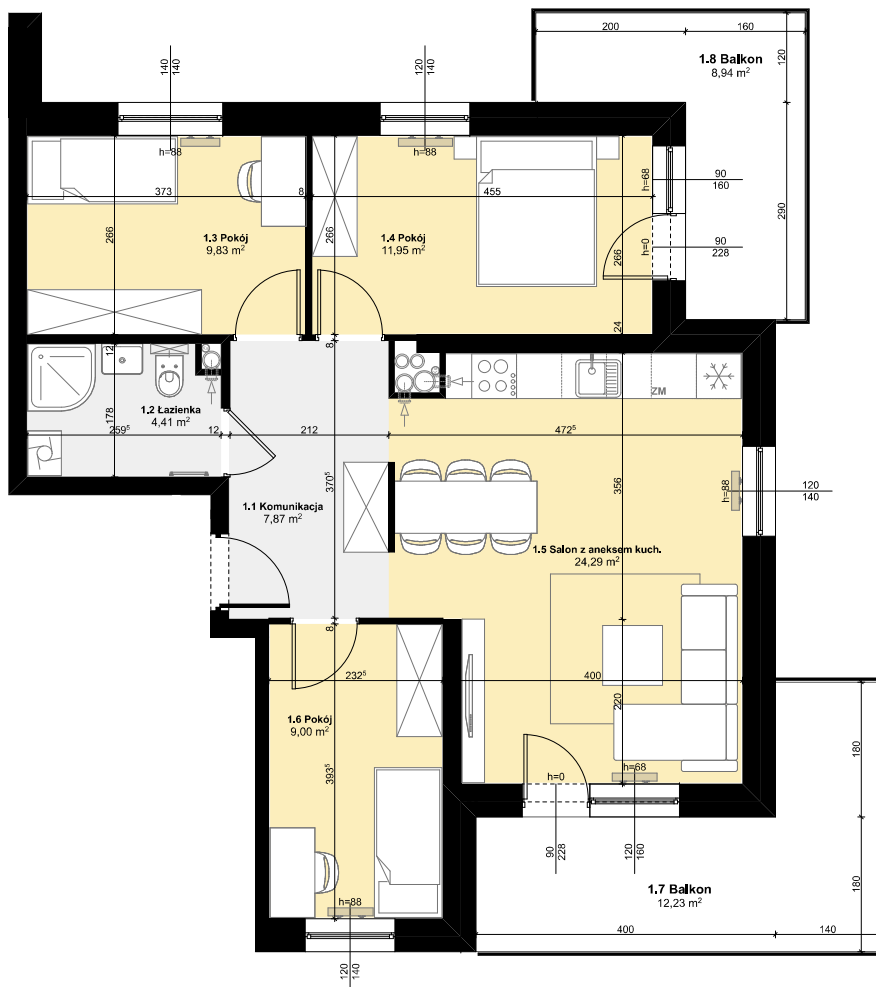




## Budynek mieszkalny wielorodzinny

SOLEC KUJAWSKI, OSIEDLE SŁONECZNE, BUDYNEK B1,  
MIESZKANIE NR 1, POWIERZCHNIA 67,35 m<sup>2</sup>



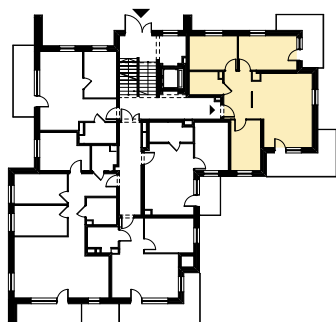
### ZESTAWIENIE POMIESZCZEŃ M1

1.1 Komunikacja	7,87 m <sup>2</sup>
1.2 Łazienka	4,41 m <sup>2</sup>
1.3 Pokój	9,83 m <sup>2</sup>
1.4 Pokój	11,95 m <sup>2</sup>
1.5 Salon z aneksem kuch.	24,29 m <sup>2</sup>
1.6 Pokój	9,00 m <sup>2</sup>
<b>Σ POW. LOKALU</b>	<b>67,35 m<sup>2</sup></b>
1.7 Balkon	12,23 m <sup>2</sup>
1.8 Balkon	8,94 m <sup>2</sup>



### SCHEMAT Z LOKALIZACJĄ MIESZKANIA

### PLAN ZAGOSPODAROWANIA TERENU



PARTER