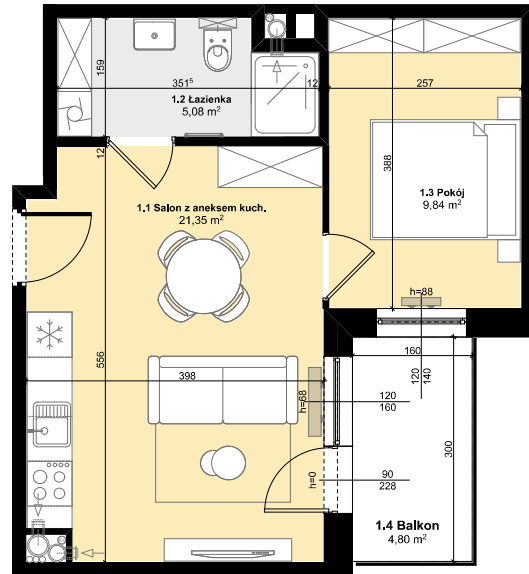




Budynek mieszkalny wielorodzinny
 SOLEC KUJAWSKI, OSIEDLE SŁONECZNE, BUDYNEK B1,
 MIESZKANIE NR 12, POWIERZCHNIA 36,27 m²

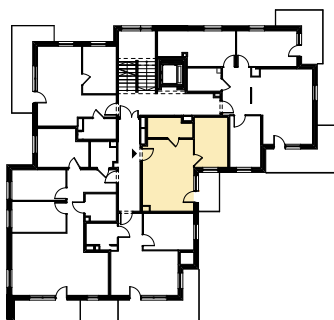


ZESTAWIENIE POMIESZCZEŃ M12

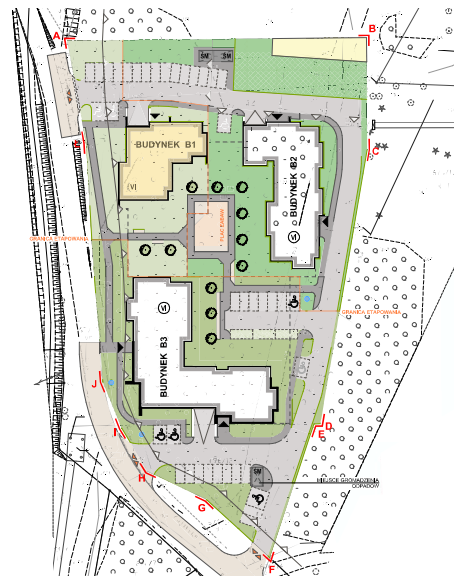
1.1 Salon z aneksem kuch.	21,35 m ²
1.2 Łazienka	5,08 m ²
1.3 Pokój	9,84 m ²
Σ POW. LOKALU	36,27 m²
1.4 Balkon	4,80 m ²



SCHEMAT Z LOKALIZACJĄ MIESZKANIA



PLAN ZAGOSPODAROWANIA TERENU



II PIĘTRO