



Budynek mieszkalny wielorodzinny

SOLEC KUJAWSKI, OSIEDLE SŁONECZNE, BUDYNEK B2,
MIESZKANIE NR 13, POWIERZCHNIA 54,48 m²

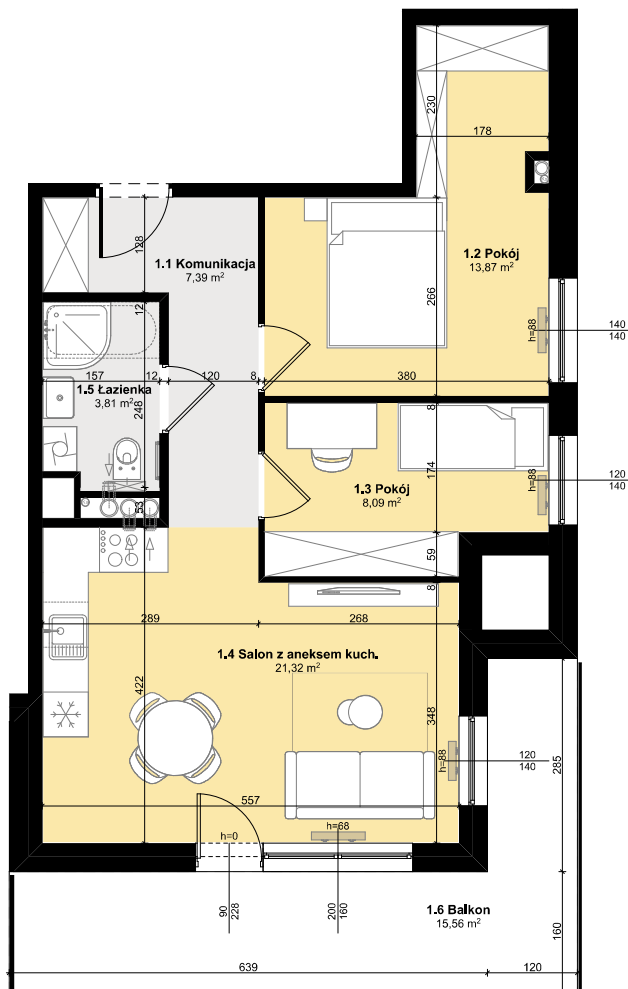


ZESTAWIENIE POMIESZCZEŃ M13

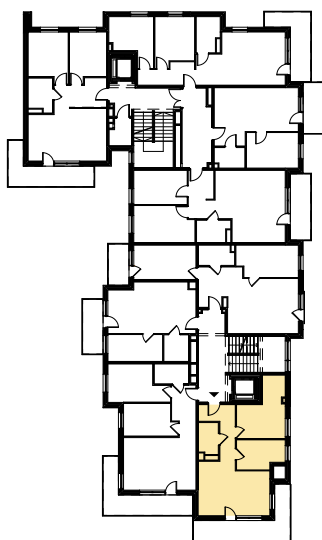
1.1 Komunikacja	7,39 m ²
1.2 Pokój	13,87 m ²
1.3 Pokój	8,09 m ²
1.4 Salon z aneksem kuch.	21,32 m ²
1.5 Łazienka	3,81 m ²

Σ POW. LOKALU 54,48 m²

1.6 Balkon 15,56 m²



SCHEMAT Z LOKALIZACJĄ MIESZKANIA



III PIĘTRO

PLAN ZAGOSPODAROWANIA TERENU

