



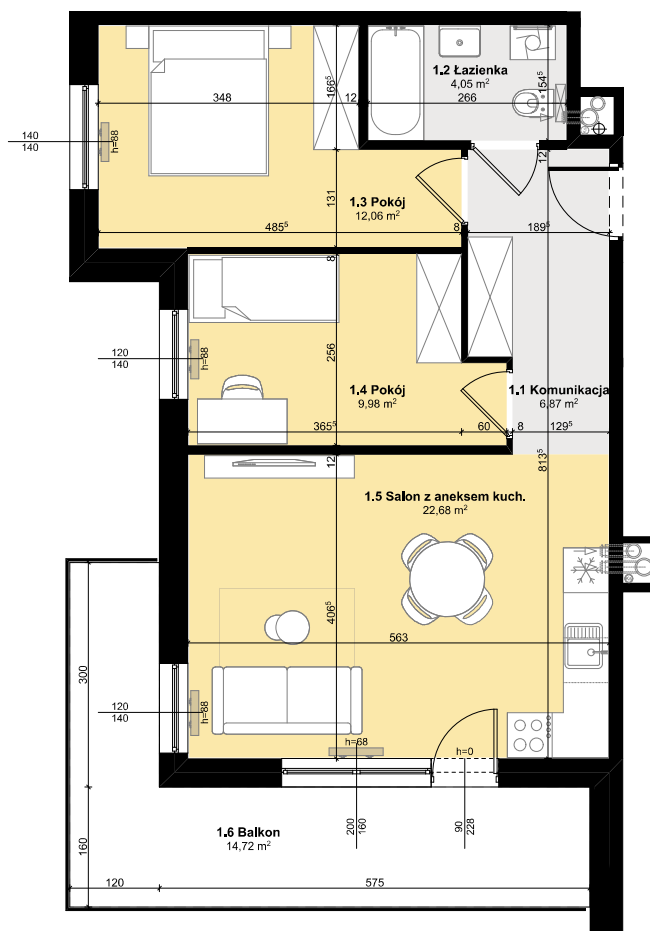
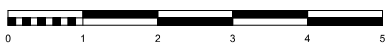
Budynek mieszkalny wielorodzinny

SOLEC KUJAWSKI, OSIEDLE SŁONECZNE, BUDYNEK B2,
MIESZKANIE NR 14, POWIERZCHNIA 55,64 m²

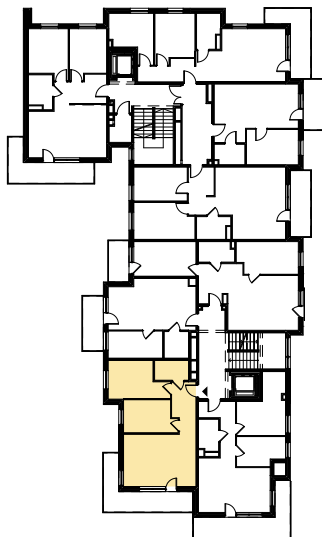


ZESTAWIENIE POMIESZCZEŃ M14

1.1 Komunikacja	6,87 m ²
1.2 Łazienka	4,05 m ²
1.3 Pokój	12,06 m ²
1.4 Pokój	9,98 m ²
1.5 Salon z aneksem kuch.	22,68 m ²
Σ POW. LOKALU	55,64 m²
1.6 Balkon	14,72 m ²



SCHEMAT Z LOKALIZACJĄ MIESZKANIA



III PIĘTRO

PLAN ZAGOSPODAROWANIA TERENU

