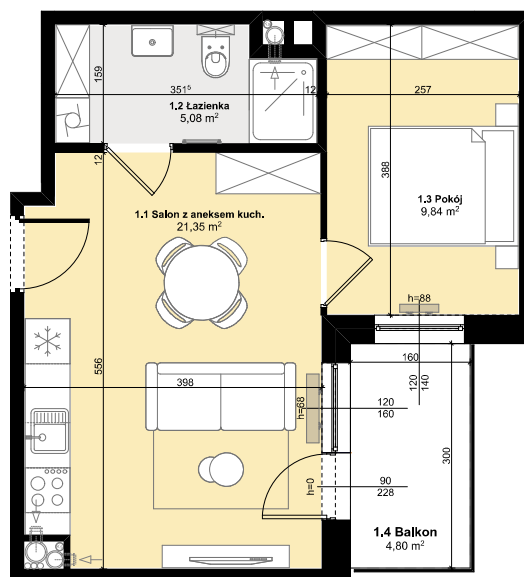




## Budynek mieszkalny wielorodzinny

SOLEC KUJAWSKI, OSIEDLE SŁONECZNE, BUDYNEK B1,  
MIESZKANIE NR 17, POWIERZCHNIA 36,27 m<sup>2</sup>

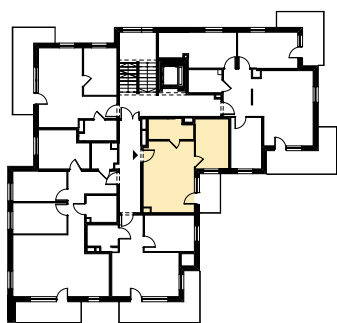


### ZESTAWIENIE POMIESZCZEŃ M17

1,1 Salon z aneksem kuch.	21,35 m <sup>2</sup>
1,2 Łazienka	5,08 m <sup>2</sup>
1,3 Pokój	9,84 m <sup>2</sup>
<b>Σ POW. LOKALU</b>	<b>36,27 m<sup>2</sup></b>
1,4 Balkon	4,80 m <sup>2</sup>



### SCHEMAT Z LOKALIZACJĄ MIESZKANIA



III PIĘTRO

### PLAN ZAGOSPODAROWANIA TERENU

