



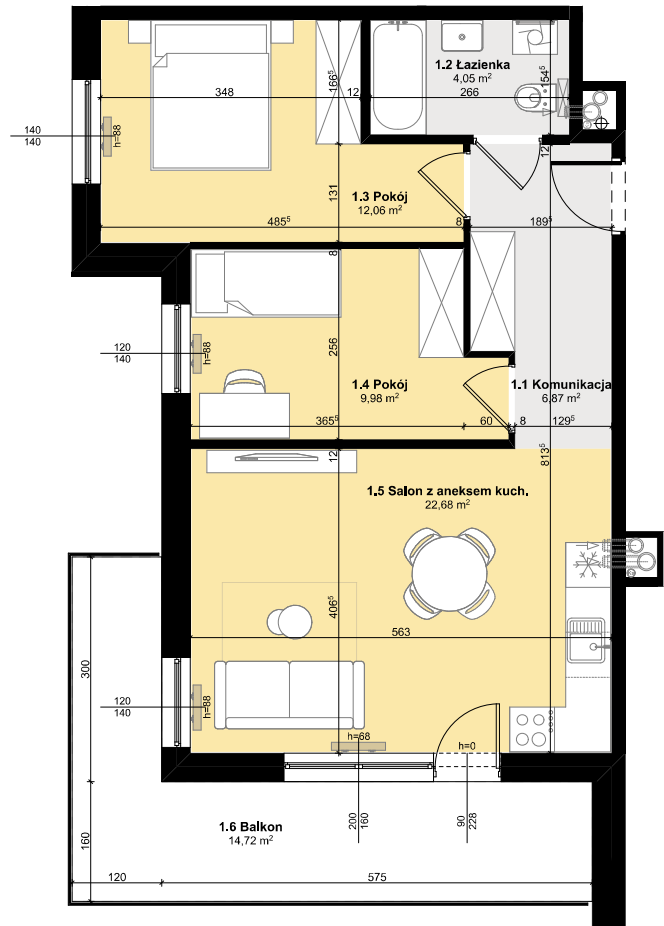
## Budynek mieszkalny wielorodzinny

SOLEC KUJAWSKI, OSIEDLE SŁONECZNE, BUDYNEK B2,  
MIESZKANIE NR 18, POWIERZCHNIA 55,64 m<sup>2</sup>

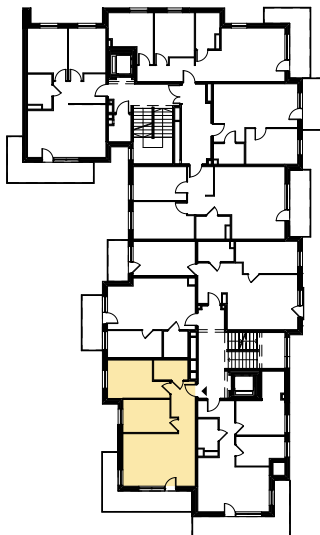


### ZESTAWIENIE POMIESZCZEŃ M18

1.1 Komunikacja	6,87 m <sup>2</sup>
1.2 Łazienka	4,05 m <sup>2</sup>
1.3 Pokój	12,06 m <sup>2</sup>
1.4 Pokój	9,98 m <sup>2</sup>
1.5 Salon z aneksem kuch.	22,68 m <sup>2</sup>
<b>Σ POW. LOKALU</b>	<b>55,64 m<sup>2</sup></b>
1.6 Balkon	14,72 m <sup>2</sup>



### SCHEMAT Z LOKALIZACJĄ MIESZKANIA



IV PIĘTRO

### PLAN ZAGOSPODAROWANIA TERENU

