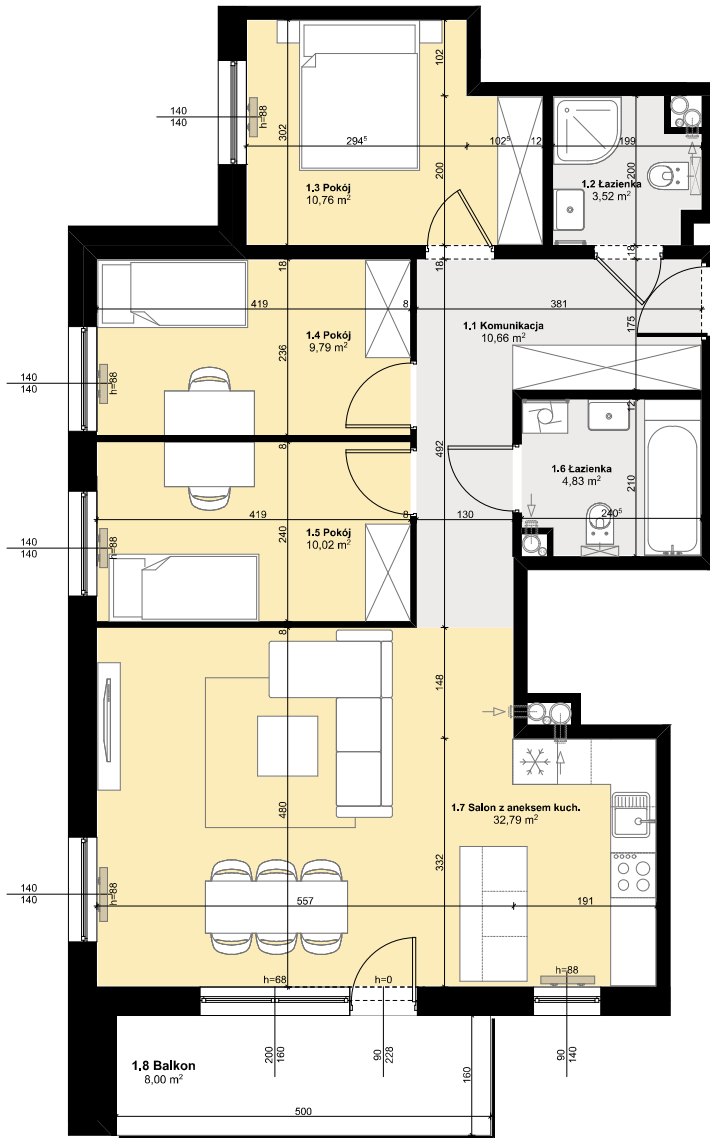




**Budynek mieszkalny wielorodzinny**  
 SOLEC KUJAWSKI, OSIEDLE SŁONECZNE, BUDYNEK B1,  
 MIESZKANIE NR 19, POWIERZCHNIA 82,37 m<sup>2</sup>

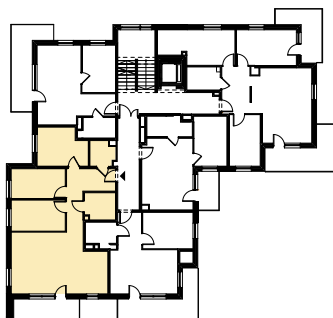


**ZESTAWIENIE POMIESZCZEŃ M19**

1.1 Komunikacja	10,66 m <sup>2</sup>
1.2 Łazienka	3,52 m <sup>2</sup>
1.3 Pokój	10,76 m <sup>2</sup>
1.4 Pokój	9,79 m <sup>2</sup>
1.5 Pokój	10,02 m <sup>2</sup>
1.6 Łazienka	4,83 m <sup>2</sup>
1.7 Salon z aneksem kuch.	32,79 m <sup>2</sup>
<b>Σ POW. LOKALU</b>	<b>82,37 m<sup>2</sup></b>
1.8 Balkon	8,00 m <sup>2</sup>



**SCHEMAT Z LOKALIZACJĄ MIESZKANIA**



**PLAN ZAGOSPODAROWANIA TERENU**



III PIĘTRO