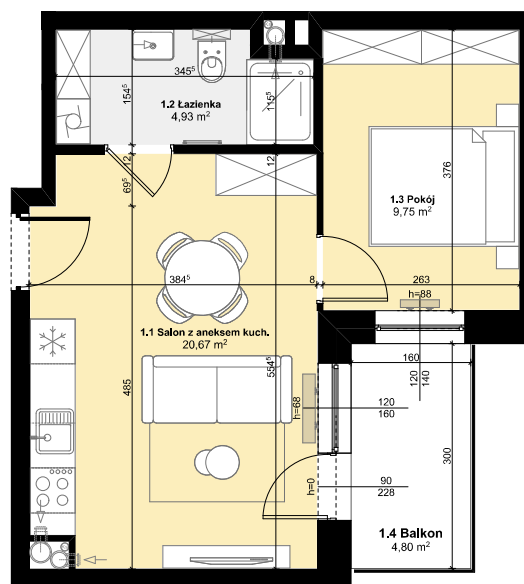




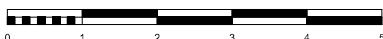
Budynek mieszkalny wielorodzinny

SOLEC KUJAWSKI, OSIEDLE SŁONECZNE, BUDYNEK B1,
MIESZKANIE NR 2, POWIERZCHNIA 35,35 m²

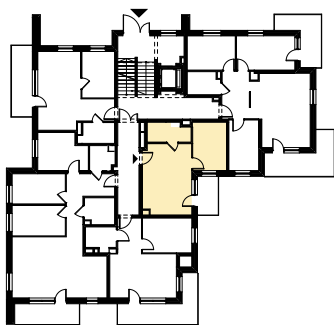


ZESTAWIENIE POMIESZCZEŃ M2

1.1 Salon z aneksem kuch.	20,67 m ²
1.2 Łazienka	4,93 m ²
1.3 Pokój	9,75 m ²
Σ POW. LOKALU	35,35 m²
1.4 Balkon	4,80 m ²



SCHEMAT Z LOKALIZACJĄ MIESZKANIA



PLAN ZAGOSPODAROWANIA TERENU



PARTER