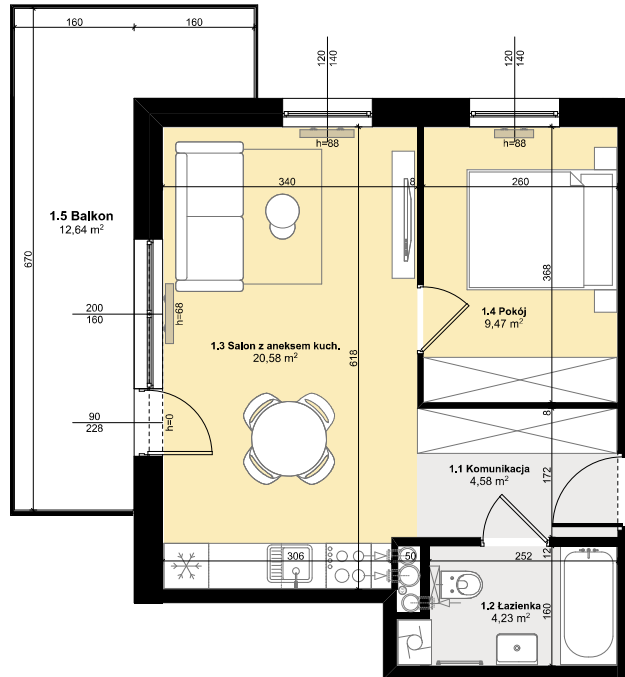




Budynek mieszkalny wielorodzinny

SOLEC KUJAWSKI, OSIEDLE SŁONECZNE, BUDYNEK B1,
MIESZKANIE NR 20, POWIERZCHNIA 38,86 m²

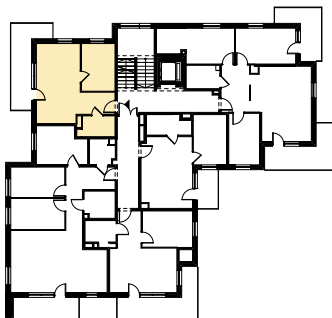


ZESTAWIENIE POMIESZCZEŃ M20

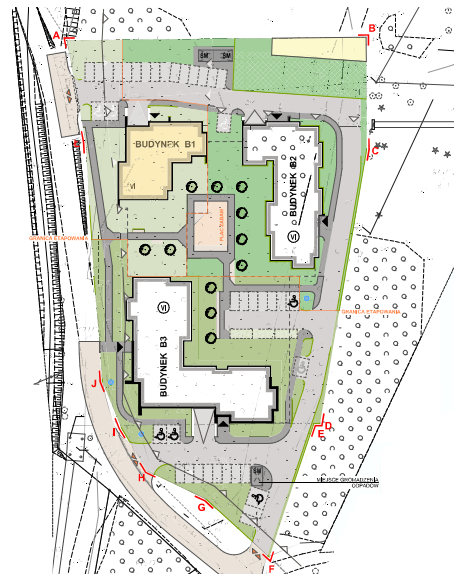
1.1 Komunikacja	4,58 m ²
1.2 łazienka	4,23 m ²
1.3 Salon z aneksem kuch.	20,58 m ²
1.4 Pokój	9,47 m ²
Σ POW. LOKALU	38,86 m²
1.5 Balkon	12,64 m ²



SCHEMAT Z LOKALIZACJĄ MIESZKANIA



PLAN ZAGOSPODAROWANIA TERENU



III PIĘTRO