

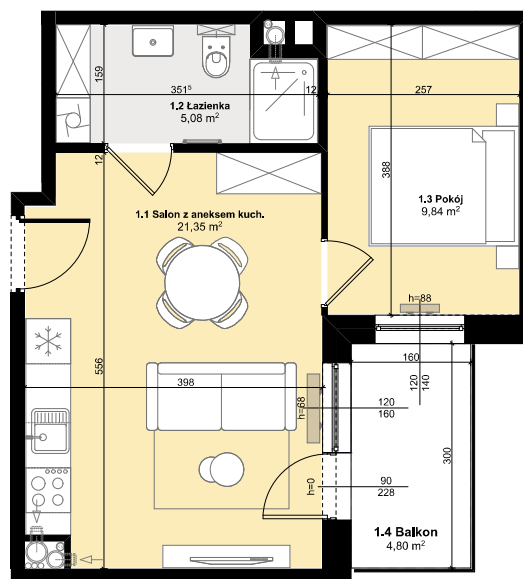


**Budynek mieszkalny wielorodzinny**  
 SOLEC KUJAWSKI, OSIEDLE SŁONECZNE, BUDYNEK B1,  
 MIESZKANIE NR 22, POWIERZCHNIA 36,27 m<sup>2</sup>

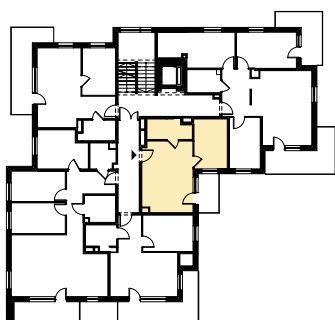


**ZESTAWIENIE POMIESZCZEŃ M22**

1.1 Salon z aneksem kuch.	21,35 m <sup>2</sup>
1.2 Łazienka	5,08 m <sup>2</sup>
1.3 Pokój	9,84 m <sup>2</sup>
<b>Σ POW. LOKALU</b>	<b>36,27 m<sup>2</sup></b>
1.4 Balkon	4,80 m <sup>2</sup>



**SCHEMAT Z LOKALIZACJĄ MIESZKANIA**



**PLAN ZAGOSPODAROWANIA TERENU**



IV PIĘTRO