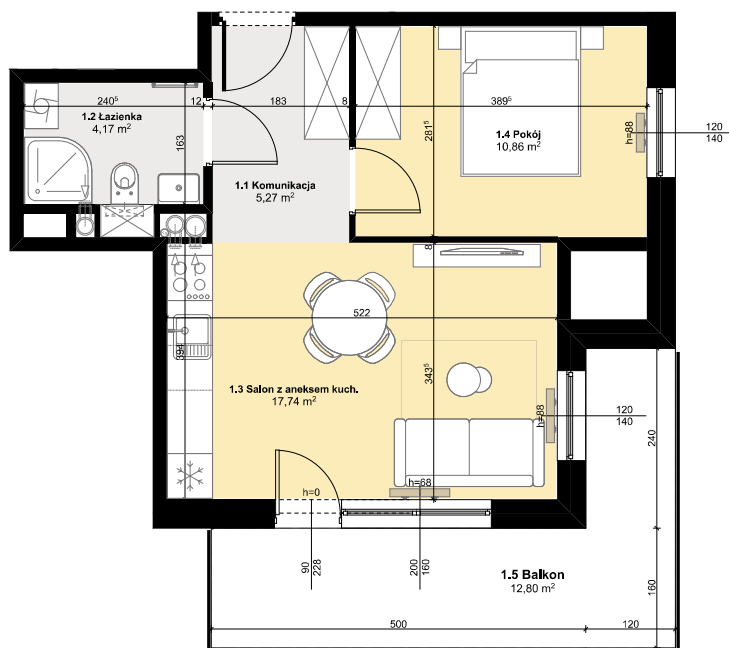




## Budynek mieszkalny wielorodzinny

SOLEC KUJAWSKI, OSIEDLE SŁONECZNE, BUDYNEK B1,  
MIESZKANIE NR 23, POWIERZCHNIA 38,04 m<sup>2</sup>

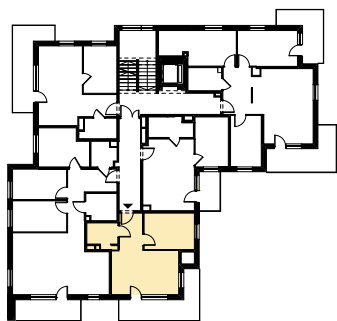


### ZESTAWIENIE POMIESZCZEŃ M23

1.1 Komunikacja	5,27 m <sup>2</sup>
1.2 Łazienka	4,17 m <sup>2</sup>
1.3 Salon z aneksem kuch.	17,74 m <sup>2</sup>
1.4 Pokój	10,86 m <sup>2</sup>
<b>Σ POW. LOKALU</b>	<b>38,04 m<sup>2</sup></b>
1.5 Balkon	12,80 m <sup>2</sup>



### SCHEMAT Z LOKALIZACJĄ MIESZKANIA



### PLAN ZAGOSPODAROWANIA TERENU



IV PIĘTRO