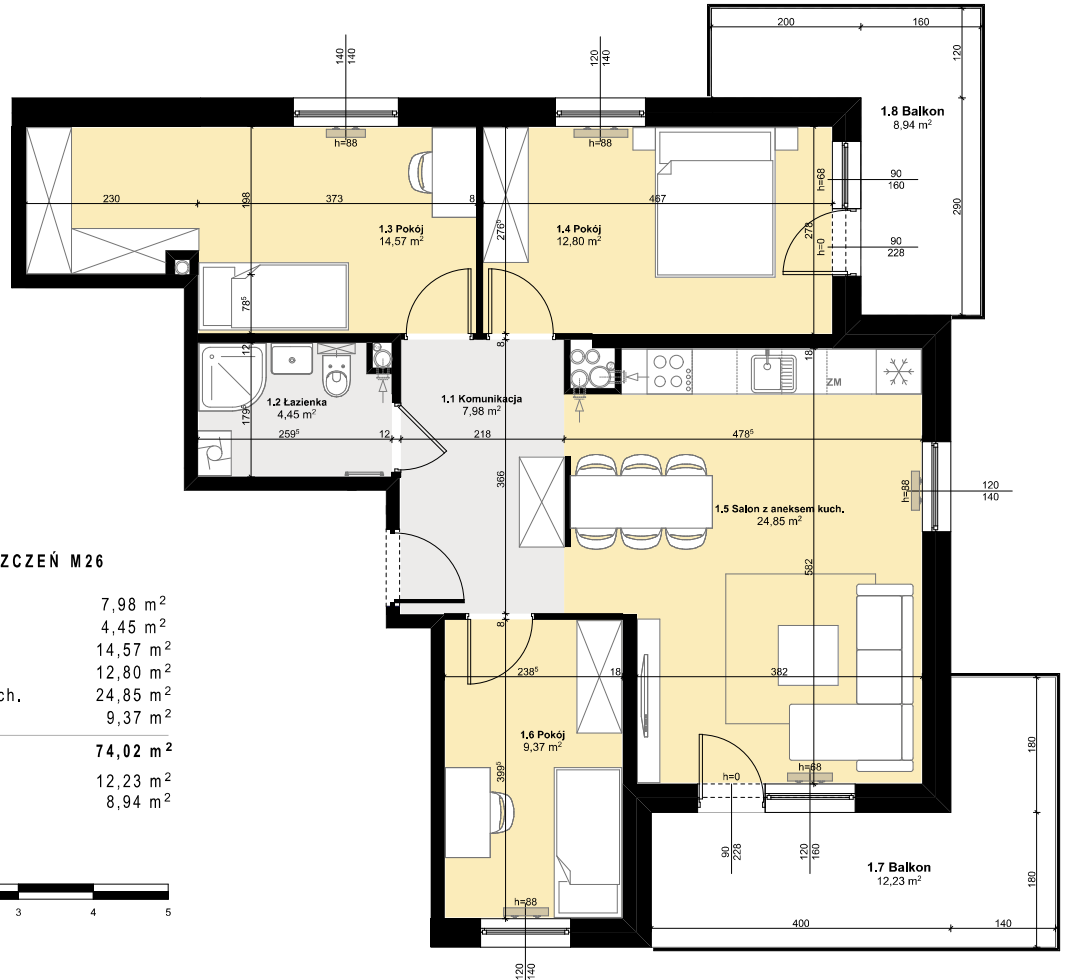




Budynek mieszkalny wielorodzinny
 SOLEC KUJAWSKI, OSIEDLE SŁONECZNE, BUDYNEK B1,
 MIESZKANIE NR 26, POWIERZCHNIA 74,02 m²



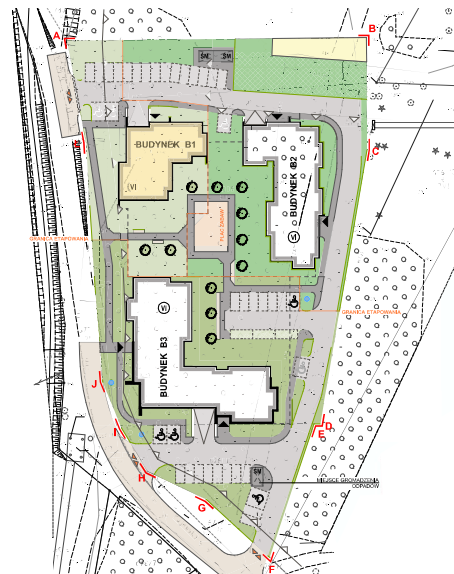
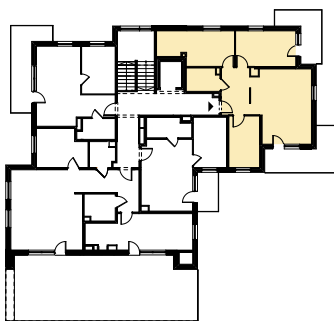
ZESTAWIENIE POMIESZCZEŃ M26

1.1 Komunikacja	7,98 m ²
1.2 Łazienka	4,45 m ²
1.3 Pokój	14,57 m ²
1.4 Pokój	12,80 m ²
1.5 Salon z aneksem kuch.	24,85 m ²
1.6 Pokój	9,37 m ²
Σ POW. LOKALU	74,02 m²
1.7 Balkon	12,23 m ²
1.8 Balkon	8,94 m ²



SCHEMAT Z LOKALIZACJĄ MIESZKANIA

PLAN ZAGOSPODAROWANIA TERENU



V PIĘTRO