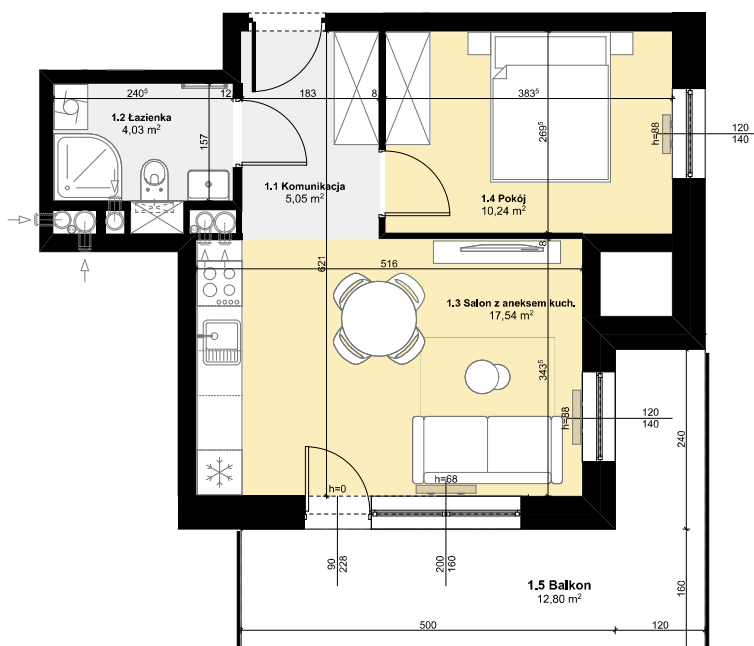
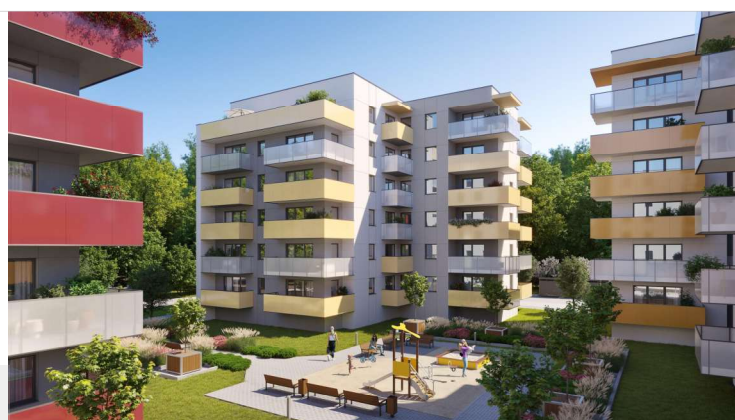




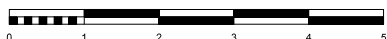
Budynek mieszkalny wielorodzinny

SOLEC KUJAWSKI, OSIEDLE SŁONECZNE, BUDYNEK B1,
MIESZKANIE NR 3, POWIERZCHNIA 36,86 m²

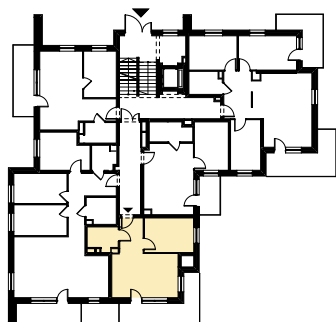


ZESTAWIENIE POMIESZCZEŃ M3

1.1 Komunikacja	5,05 m ²
1.2 Łazienka	4,03 m ²
1.3 Salon z aneksem kuch.	17,54 m ²
1.4 Pokój	10,24 m ²
Σ POW. LOKALU	36,86 m²
1.5 Balkon	12,80 m ²



SCHEMAT Z LOKALIZACJĄ MIESZKANIA



PARTER

PLAN ZAGOSPODAROWANIA TERENU

