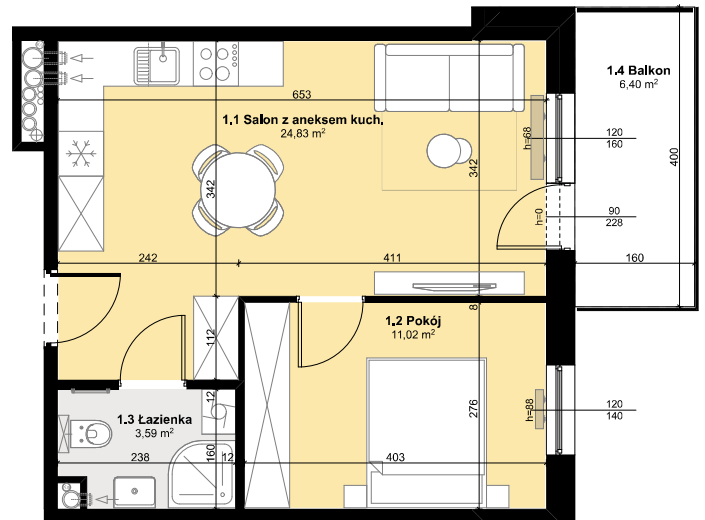




Budynek mieszkalny wielorodzinny

SOLEC KUJAWSKI, OSIEDLE SŁONECZNE, BUDYNEK B2,
MIESZKANIE NR 33, POWIERZCHNIA 39,44 m²

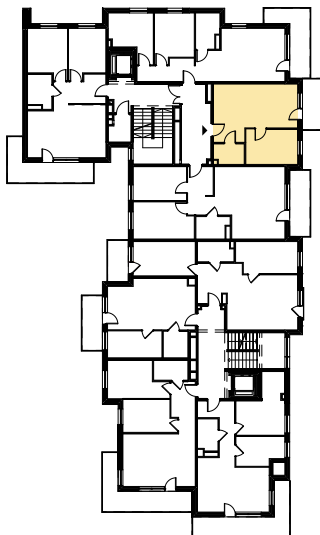


ZESTAWIENIE POMIESZCZEŃ M33

1.1 Salon z aneksem kuch.	24,83 m ²
1.2 Pokój	11,02 m ²
1.3 Łazienka	3,59 m ²
Σ POW. LOKALU	39,44 m²
1.4 Balkon	6,40 m ²



SCHEMAT Z LOKALIZACJĄ MIESZKANIA



II PIĘTRO

PLAN ZAGOSPODAROWANIA TERENU

