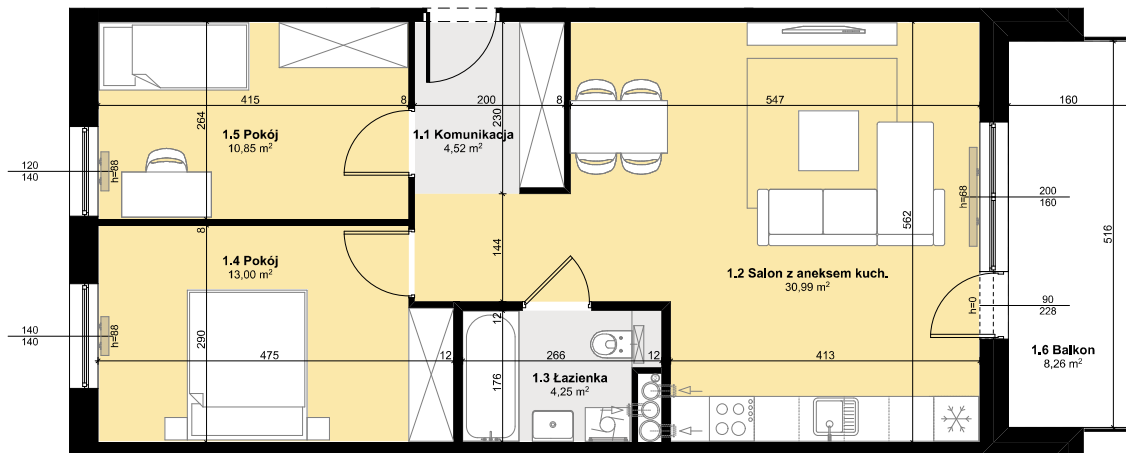




Budynek mieszkalny wielorodzinny
 SOLEC KUJAWSKI, OSIEDLE SŁONECZNE, BUDYNEK B2,
 MIESZKANIE NR 34, POWIERZCHNIA 63,61 m²

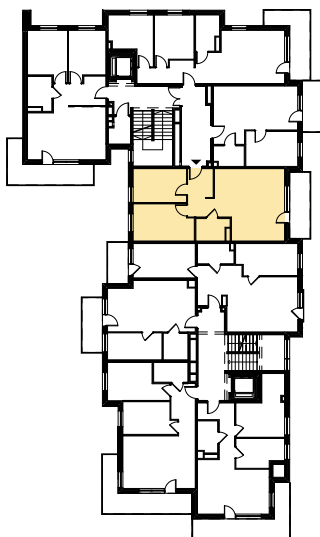


ZESTAWIENIE POMIESZCZEŃ M34

1.1 Komunikacja	4,52 m ²
1.2 Salon z aneksem kuch.	30,99 m ²
1.3 Łazienka	4,25 m ²
1.4 Pokój	13,00 m ²
1.5 Pokój	10,85 m ²
Σ POW. LOKALU	63,61 m²
1.6 Balkon	8,26 m ²



SCHEMAT Z LOKALIZACJĄ MIESZKANIA



II PIĘTRO

PLAN ZAGOSPODAROWANIA TERENU

