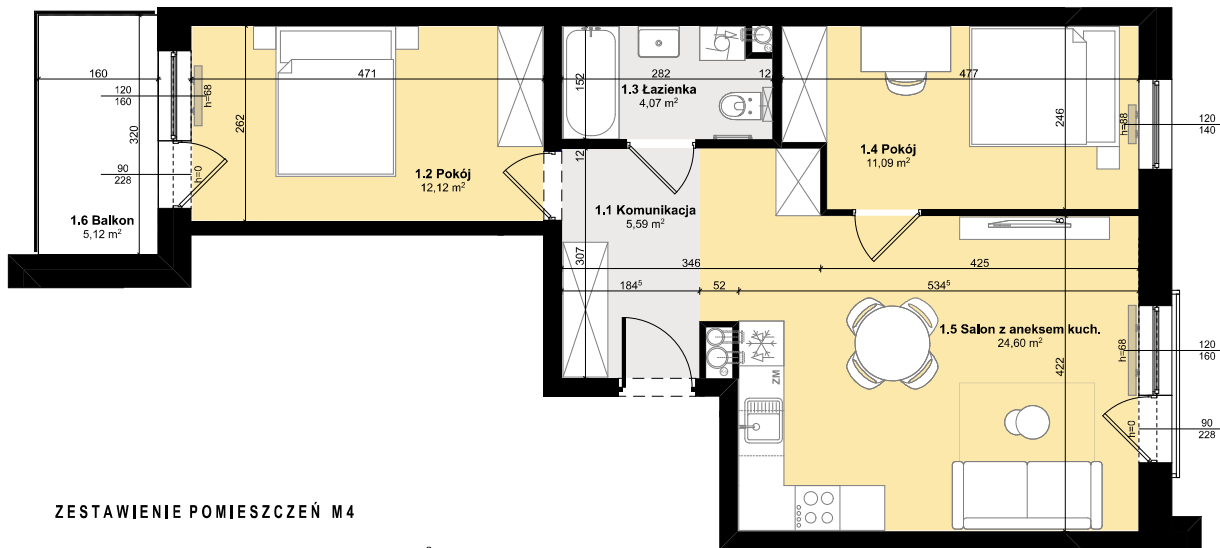




**Budynek mieszkalny wielorodzinny**  
 SOLEC KUJAWSKI, OSIEDLE SŁONECZNE, BUDYNEK B2,  
 MIESZKANIE NR 4, POWIERZCHNIA 57,47 m<sup>2</sup>

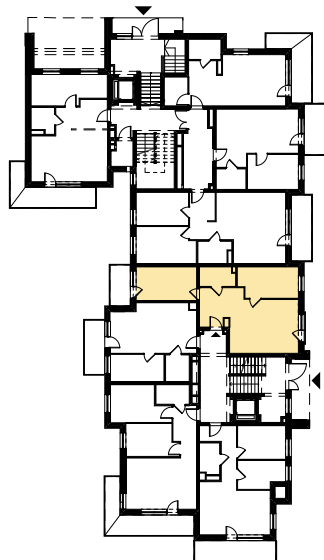


**ZESTAWIENIE POMIESZCZEŃ M4**

1.1 Komunikacja	5,59 m <sup>2</sup>
1.2 Pokój	12,12 m <sup>2</sup>
1.3 Łazienka	4,07 m <sup>2</sup>
1.4 Pokój	11,09 m <sup>2</sup>
1.5 Salon z aneksem kuch.	24,60 m <sup>2</sup>
<b>Σ POW. LOKALU</b>	<b>57,47 m<sup>2</sup></b>
1.6 Balkon	5,12 m <sup>2</sup>



**SCHEMAT Z LOKALIZACJĄ MIESZKANIA**



PARTER

**PLAN ZAGOSPODAROWANIA TERENU**

