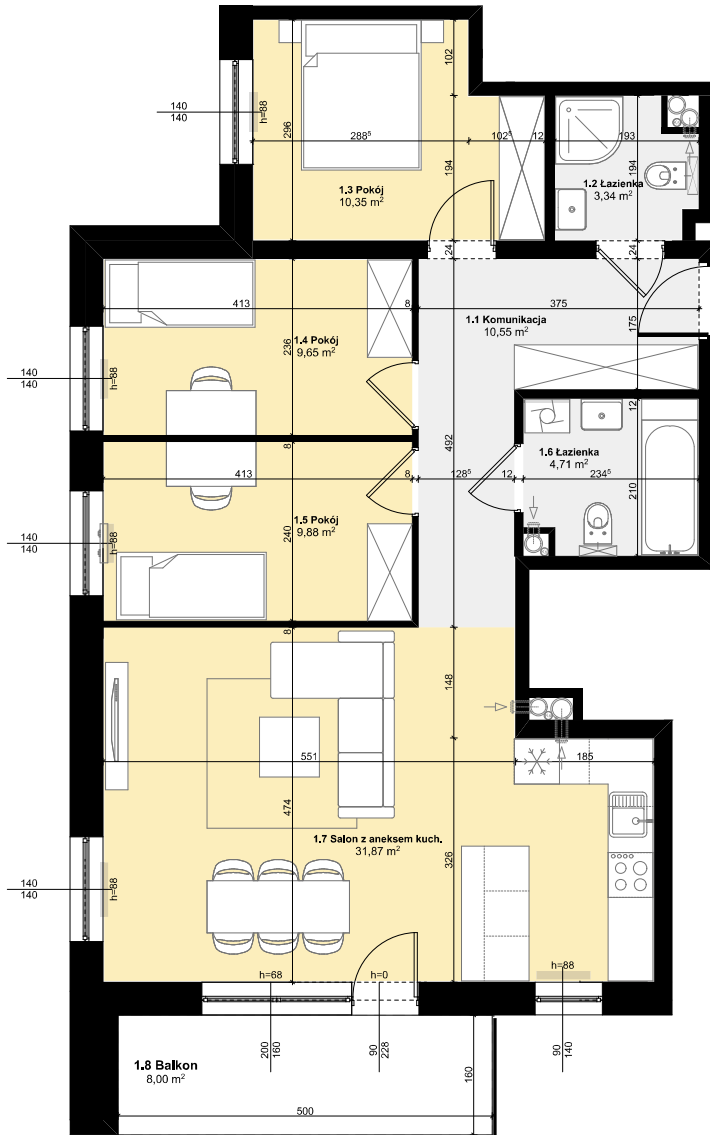
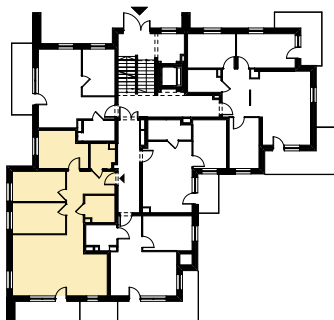


Budynek mieszkalny wielorodzinny
 SOLEC KUJAWSKI, OSIEDLE SŁONECZNE, BUDYNEK B1,
 MIESZKANIE NR 4, POWIERZCHNIA 80,35 m²



SCHEMAT Z LOKALIZACJĄ MIESZKANIA



PARTER

ZESTAWIENIE POMIESZCZEŃ M4

1.1 Komunikacja	10,55 m ²
1.2 Łazienka	3,34 m ²
1.3 Pokój	10,35 m ²
1.4 Pokój	9,65 m ²
1.5 Pokój	9,88 m ²
1.6 Łazienka	4,71 m ²
1.7 Salon z aneksem kuch.	31,87 m ²
Σ POW. LOKALU	80,35 m²
1.8 Balkon	8,00 m ²



PLAN ZAGOSPODAROWANIA TERENU

