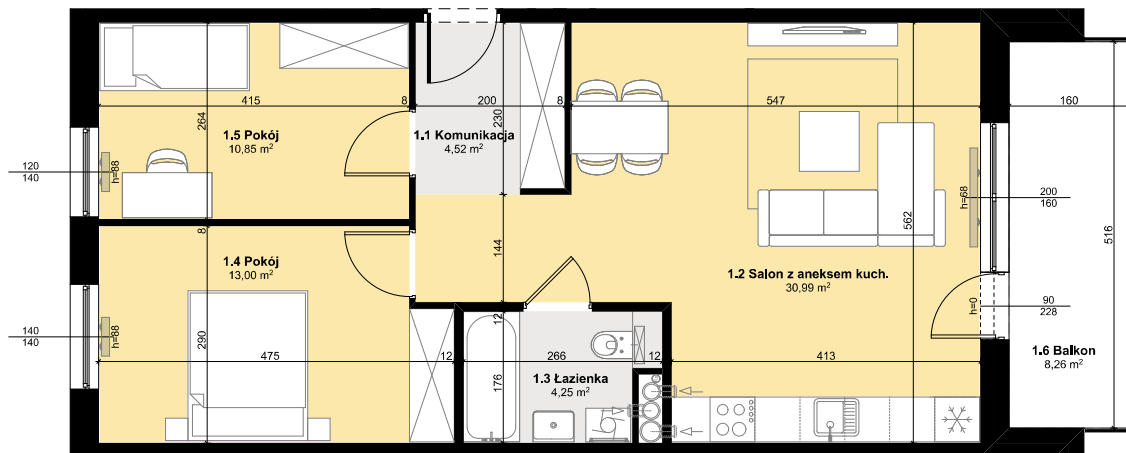




## Budynek mieszkalny wielorodzinny

SOLEC KUJAWSKI, OSIEDLE SŁONECZNE, BUDYNEK B2,  
MIESZKANIE NR 42, POWIERZCHNIA 63,61 m<sup>2</sup>

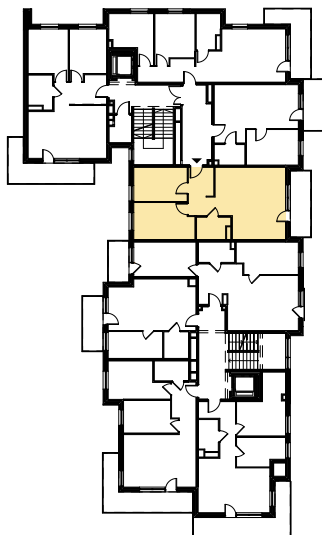


### ZESTAWIENIE POMIESZCZEŃ M42

1.1 Komunikacja	4,52 m <sup>2</sup>
1.2 Salon z aneksem kuch.	30,99 m <sup>2</sup>
1.3 Łazienka	4,25 m <sup>2</sup>
1.4 Pokój	13,00 m <sup>2</sup>
1.5 Pokój	10,85 m <sup>2</sup>
<b>Σ POW. LOKALU</b>	<b>63,61 m<sup>2</sup></b>
1.6 Balkon	8,26 m <sup>2</sup>



### SCHEMAT Z LOKALIZACJĄ MIESZKANIA



IV PIĘTRO

### PLAN ZAGOSPODAROWANIA TERENU

