



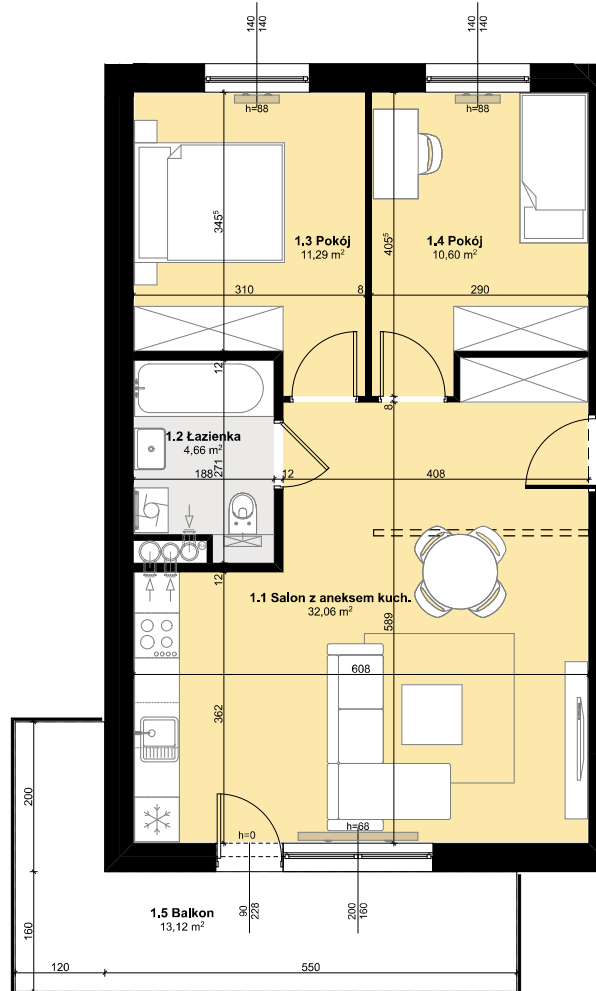
## Budynek mieszkalny wielorodzinny

SOLEC KUJAWSKI, OSIEDLE SŁONECZNE, BUDYNEK B2,  
MIESZKANIE NR 43, POWIERZCHNIA 58,61 m<sup>2</sup>

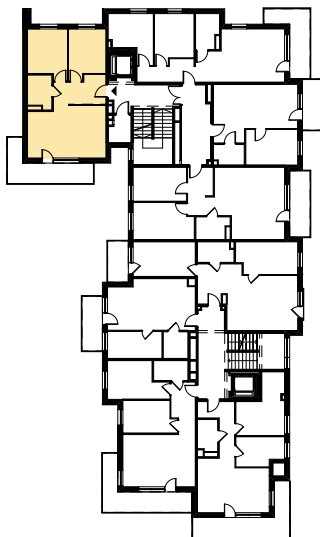


### ZESTAWIENIE POMIESZCZEŃ M43

1.1 Salon z aneksem kuch.	32,06 m <sup>2</sup>
1.2 Łazienka	4,66 m <sup>2</sup>
1.3 Pokój	11,29 m <sup>2</sup>
1.4 Pokój	10,60 m <sup>2</sup>
<b>Σ POW. LOKALU</b>	<b>58,61 m<sup>2</sup></b>
1.5 Balkon	13,12 m <sup>2</sup>



### SCHEMAT Z LOKALIZACJĄ MIESZKANIA



IV PIĘTRO

### PLAN ZAGOSPODAROWANIA TERENU

