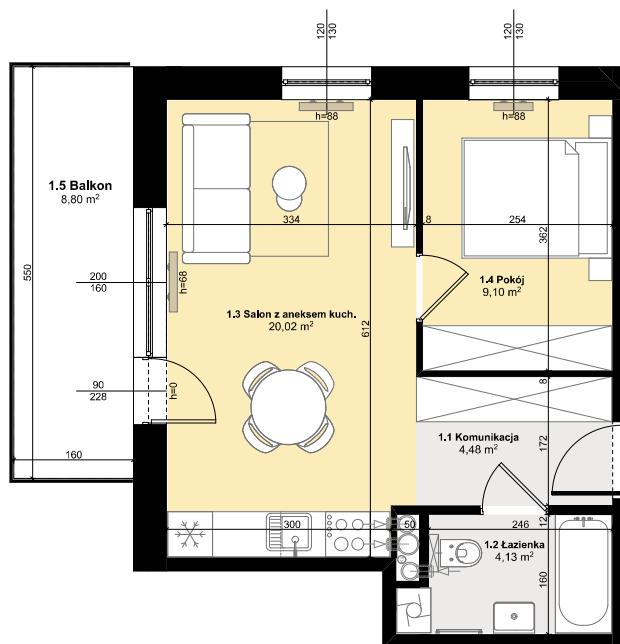




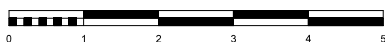
Budynek mieszkalny wielorodzinny

SOLEC KUJAWSKI, OSIEDLE SŁONECZNE, BUDYNEK B1,
MIESZKANIE NR 5, POWIERZCHNIA 37,73 m²

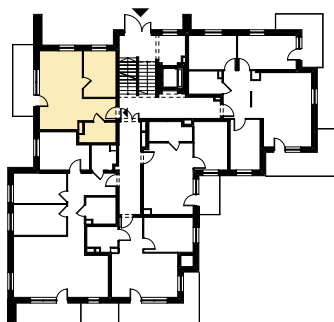


ZESTAWIENIE POMIESZCZEŃ M5

1.1 Komunikacja	4,48 m ²
1.2 Łazienka	4,13 m ²
1.3 Salon z aneksem kuch.	20,02 m ²
1.4 Pokój	9,10 m ²
Σ POW. LOKALU	37,73 m²
1.5 Balkon	8,80 m ²



SCHEMAT Z LOKALIZACJĄ MIESZKANIA



PARTER

PLAN ZAGOSPODAROWANIA TERENU

