



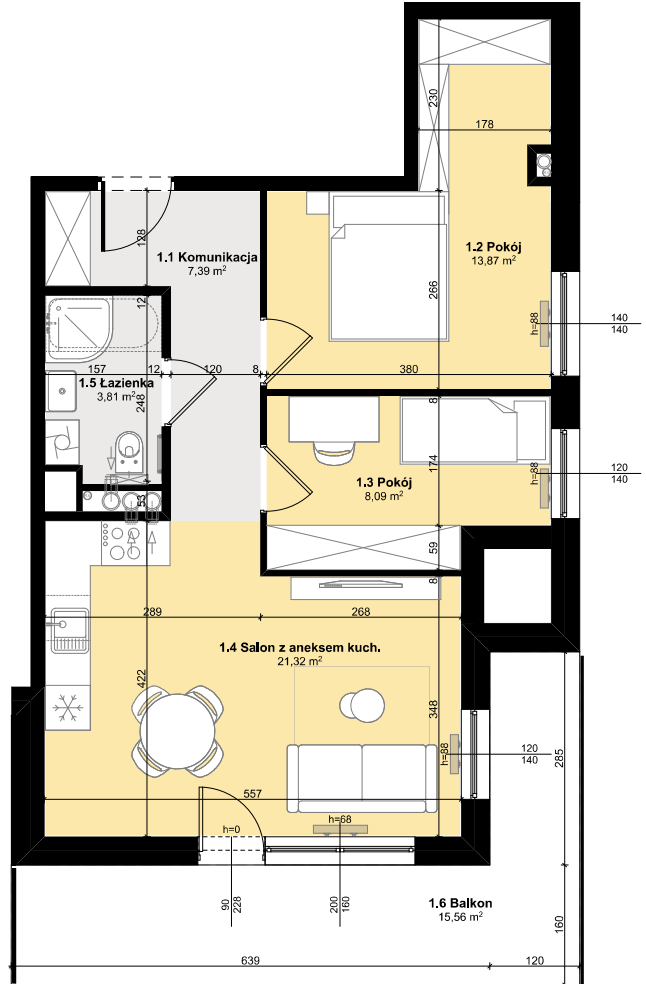
Budynek mieszkalny wielorodzinny

SOLEC KUJAWSKI, OSIEDLE SŁONECZNE, BUDYNEK B2,
MIESZKANIE NR 9, POWIERZCHNIA 54,48 m²

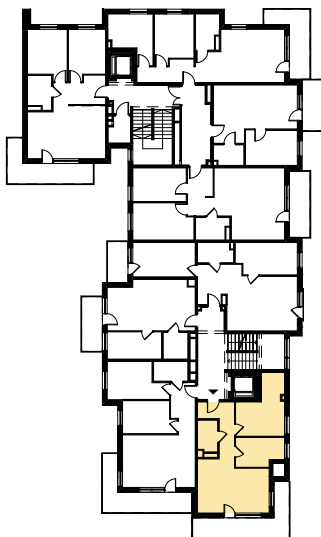


ZESTAWIENIE POMIESZCZEŃ M9

| | |
|---------------------------|----------------------------|
| 1.1 Komunikacja | 7,39 m ² |
| 1.2 Pokój | 13,87 m ² |
| 1.3 Pokój | 8,09 m ² |
| 1.4 Salon z aneksem kuch. | 21,32 m ² |
| 1.5 Łazienka | 3,81 m ² |
| Σ POW. LOKALU | 54,48 m² |
| 1.6 Balkon | 15,56 m ² |



SCHEMAT Z LOKALIZACJĄ MIESZKANIA



II PIĘTRO

PLAN ZAGOSPODAROWANIA TERENU

