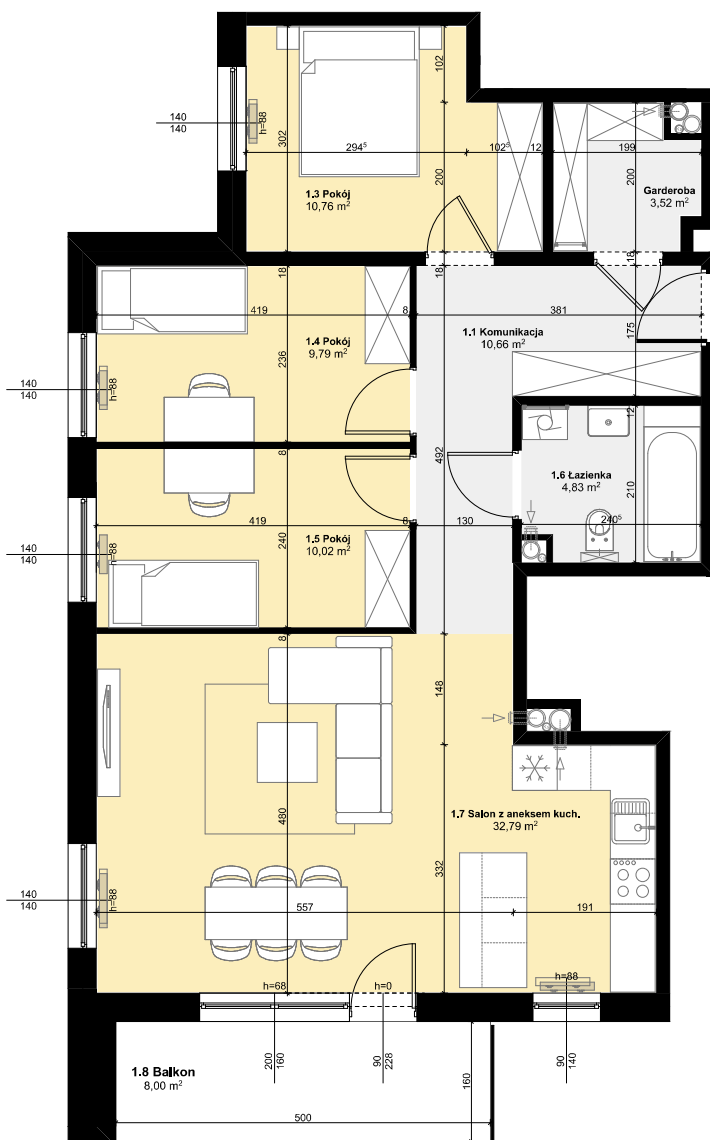
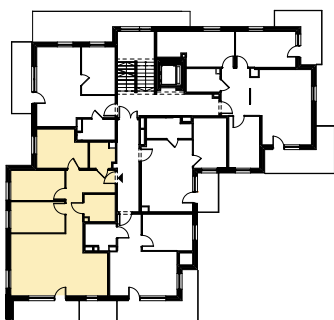


## Budynek mieszkalny wielorodzinny

SOLEC KUJAWSKI, OSIEDLE SŁONECZNE, BUDYNEK B1,  
MIESZKANIE NR 9, POWIERZCHNIA 82,37 m<sup>2</sup>



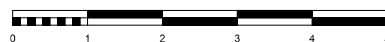
SCHEMAT Z LOKALIZACJĄ MIESZKANIA



I PIĘTRO

### ZESTAWIENIE POMIESZCZEŃ M9

1.1 Komunikacja	10,66 m <sup>2</sup>
1.2 Garderoba	3,52 m <sup>2</sup>
1.3 Pokój	10,76 m <sup>2</sup>
1.4 Pokój	9,79 m <sup>2</sup>
1.5 Pokój	10,02 m <sup>2</sup>
1.6 Łazienka	4,83 m <sup>2</sup>
1.7 Salon z aneksem kuch.	32,79 m <sup>2</sup>
<b>Σ POW. LOKALU</b>	<b>82,37 m<sup>2</sup></b>
1.8 Balkon	8,00 m <sup>2</sup>



### PLAN ZAGOSPODAROWANIA TERENU

