

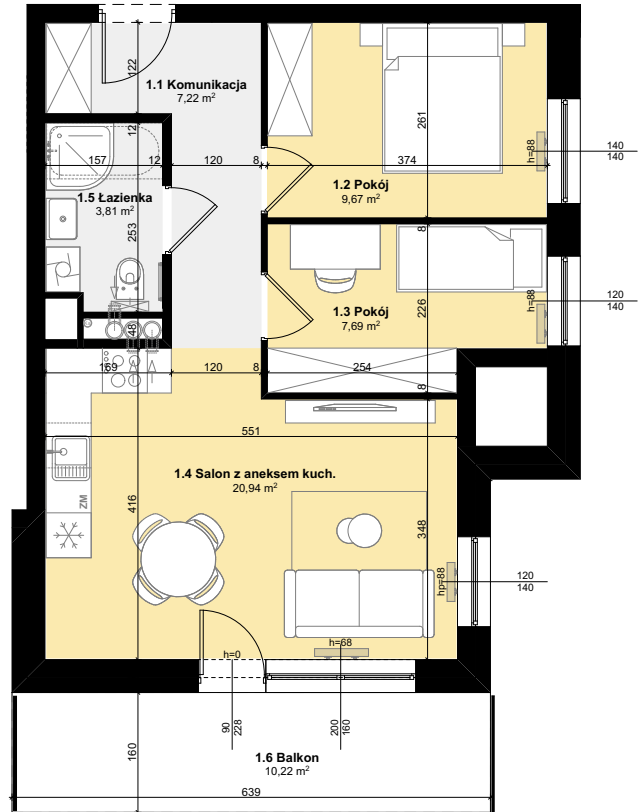


Budynek mieszkalny wielorodzinny
SOLEC KUJAWSKI, OSIEDLE SŁONECZNE, BUDYNEK B2,
MIESZKANIE NR 1, POWIERZCHNIA 49,33 m²

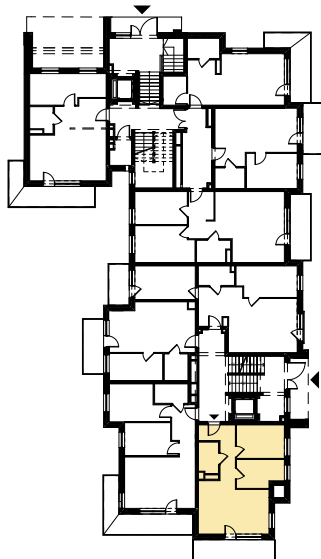


ZESTAWIENIE POMIESZCZEŃ M1

1.1 Komunikacja	7,22 m ²
1.2 Pokój	9,67 m ²
1.3 Pokój	7,69 m ²
1.4 Salon z aneksem kuch.	20,94 m ²
1.5 Łazienka	3,81 m ²
Σ POW. LOKALU	49,33 m²
1.6 Balkon	10,22 m ²



SCHEMAT Z LOKALIZACJĄ MIESZKANIA



PARTER

PLAN ZAGOSPODAROWANIA TERENU

