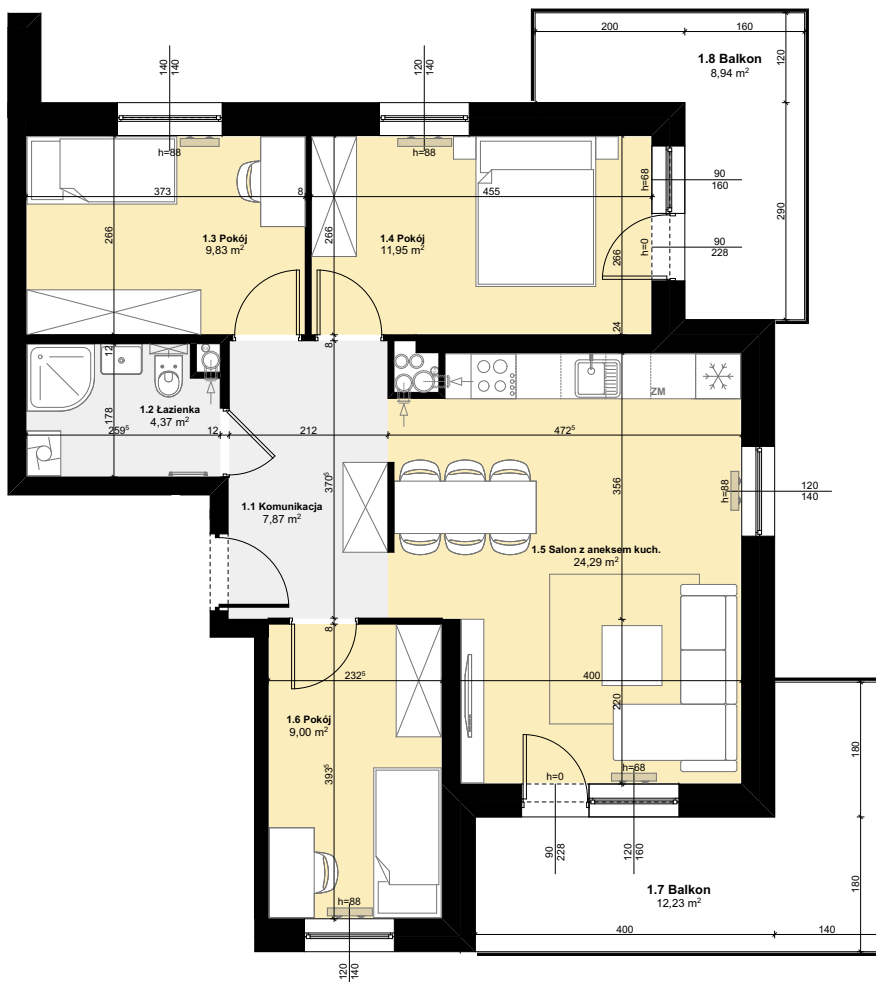




Budynek mieszkalny wielorodzinny

SOLEC KUJAWSKI, OSIEDLE SŁONECZNE, BUDYNEK B1,
MIESZKANIE NR 1, POWIERZCHNIA 67,31 m²

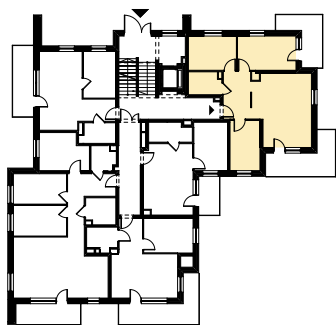


ZESTAWIENIE POMIESZCZEŃ M1

| | |
|---------------------------|----------------------------|
| 1.1 Komunikacja | 7,87 m ² |
| 1.2 Łazienka | 4,37 m ² |
| 1.3 Pokój | 9,83 m ² |
| 1.4 Pokój | 11,95 m ² |
| 1.5 Salon z aneksem kuch. | 24,29 m ² |
| 1.6 Pokój | 9,00 m ² |
| Σ POW. LOKALU | 67,31 m² |
| 1.7 Balkon | 12,23 m ² |
| 1.8 Balkon | 8,94 m ² |



SCHEMAT Z LOKALIZACJĄ MIESZKANIA



PLAN ZAGOSPODAROWANIA TERENU



PARTER