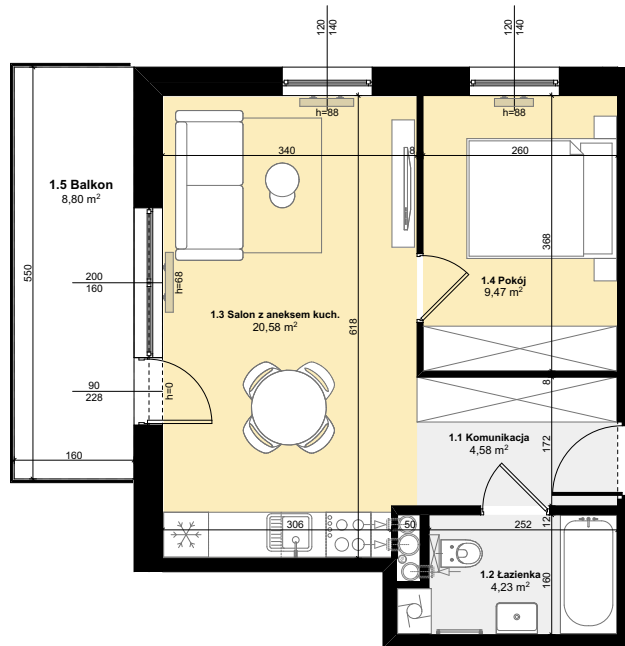




Budynek mieszkalny wielorodzinny
 SOLEC KUJAWSKI, OSIEDLE SŁONECZNE, BUDYNEK B1,
 MIESZKANIE NR 10, POWIERZCHNIA 38,86 m²

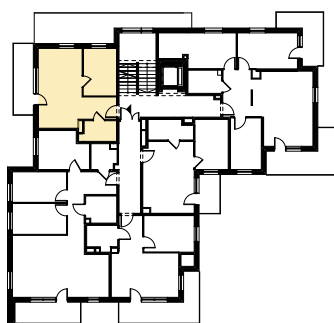


ZESTAWIENIE POMIESZCZEŃ M10

1.1 Komunikacja	4,58 m ²
1.2 łazienka	4,23 m ²
1.3 Salon z aneksem kuch.	20,58 m ²
1.4 Pokój	9,47 m ²
Σ POW. LOKALU	38,86 m²
1.5 Balkon	8,80 m ²



SCHEMAT Z LOKALIZACJĄ MIESZKANIA



I PIĘTRO

PLAN ZAGOSPODAROWANIA TERENU

