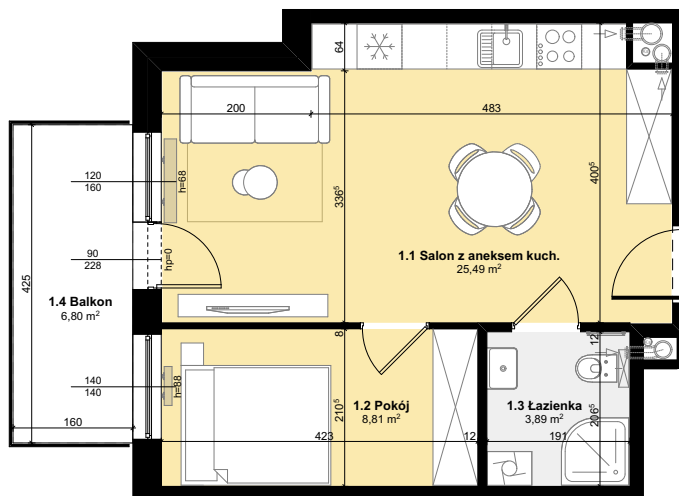




**Budynek mieszkalny wielorodzinny**  
 SOLEC KUJAWSKI, OSIEDLE SŁONECZNE, BUDYNEK B2,  
 MIESZKANIE NR 11, POWIERZCHNIA 38,19 m<sup>2</sup>

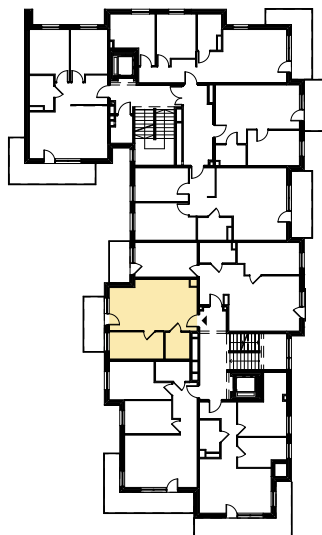


**ZESTAWIENIE POMIESZCZEŃ M11**

1.1 Salon z aneksem kuch.	25,49 m <sup>2</sup>
1.2 Pokój	8,81 m <sup>2</sup>
1.3 Łazienka	3,89 m <sup>2</sup>
<b>Σ POW. LOKALU</b>	<b>38,19 m<sup>2</sup></b>
1.4 Balkon	6,80 m <sup>2</sup>



**SCHEMAT Z LOKALIZACJĄ MIESZKANIA**



II PIĘTRO

**PLAN ZAGOSPODAROWANIA TERENU**

