

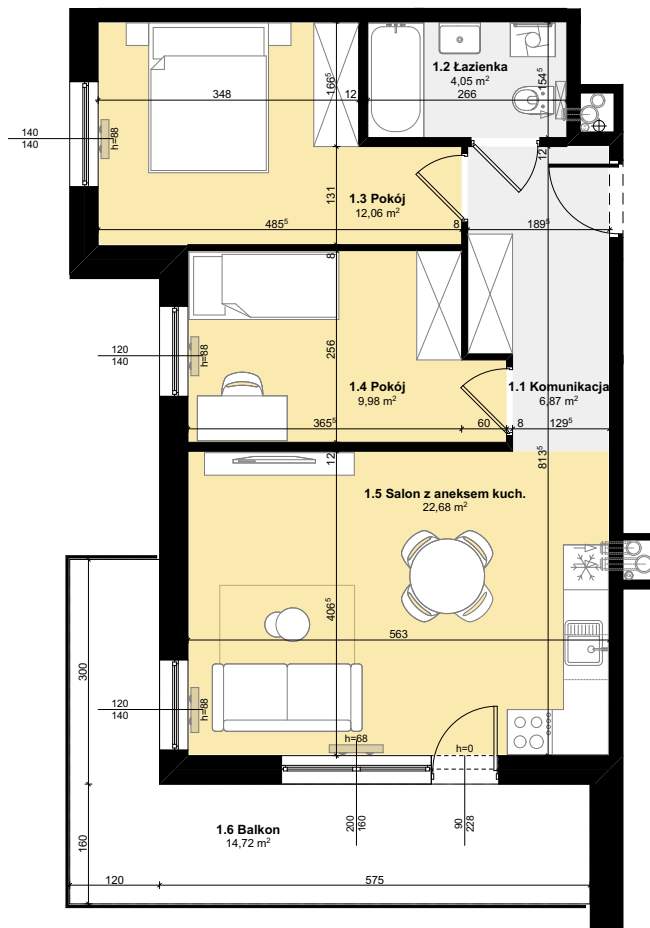


**Budynek mieszkalny wielorodzinny**  
 SOLEC KUJAWSKI, OSIEDLE SŁONECZNE, BUDYNEK B2,  
 MIESZKANIE NR 14, POWIERZCHNIA 55,64 m<sup>2</sup>

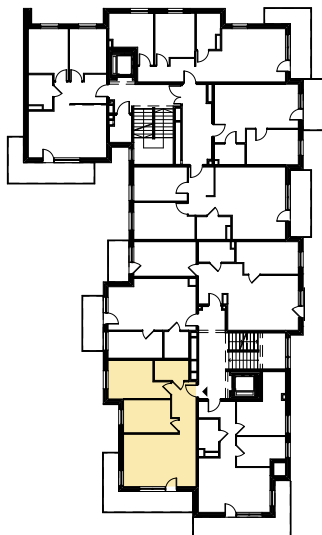


**ZESTAWIENIE POMIESZCZEŃ M14**

1.1 Komunikacja	6,87 m <sup>2</sup>
1.2 Łazienka	4,05 m <sup>2</sup>
1.3 Pokój	12,06 m <sup>2</sup>
1.4 Pokój	9,98 m <sup>2</sup>
1.5 Salon z aneksem kuch.	22,68 m <sup>2</sup>
<b>Σ POW. LOKALU</b>	<b>55,64 m<sup>2</sup></b>
1.6 Balkon	14,72 m <sup>2</sup>



**SCHEMAT Z LOKALIZACJĄ MIESZKANIA**



III PIĘTRO

**PLAN ZAGOSPODAROWANIA TERENU**

