



## Budynek mieszkalny wielorodzinny

SOLEC KUJAWSKI, OSIEDLE SŁONECZNE, BUDYNEK B2,  
MIESZKANIE NR 17, POWIERZCHNIA 54,41 m<sup>2</sup>

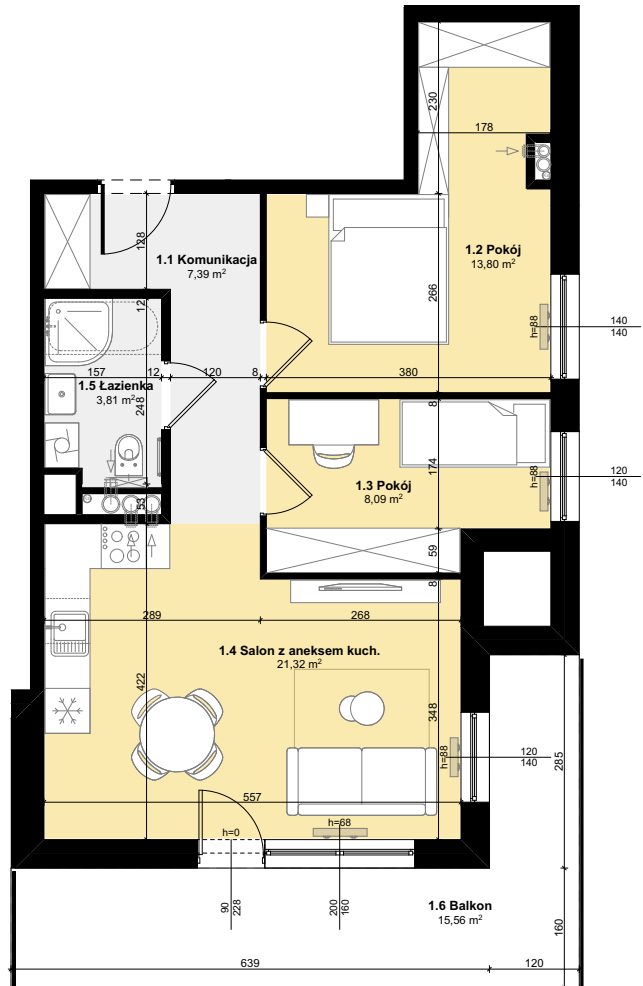


### ZESTAWIENIE POMIESZCZEŃ M17

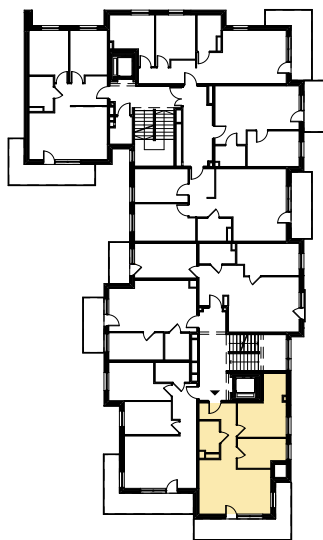
|                           |                      |
|---------------------------|----------------------|
| 1.1 Komunikacja           | 7,39 m <sup>2</sup>  |
| 1.2 Pokój                 | 13,80 m <sup>2</sup> |
| 1.3 Pokój                 | 8,09 m <sup>2</sup>  |
| 1.4 Salon z aneksem kuch. | 21,32 m <sup>2</sup> |
| 1.5 Łazienka              | 3,81 m <sup>2</sup>  |

Σ POW. LOKALU 54,41 m<sup>2</sup>

1.6 Balkon 15,56 m<sup>2</sup>



### SCHEMAT Z LOKALIZACJĄ MIESZKANIA



IV PIĘTRO

### PLAN ZAGOSPODAROWANIA TERENU

