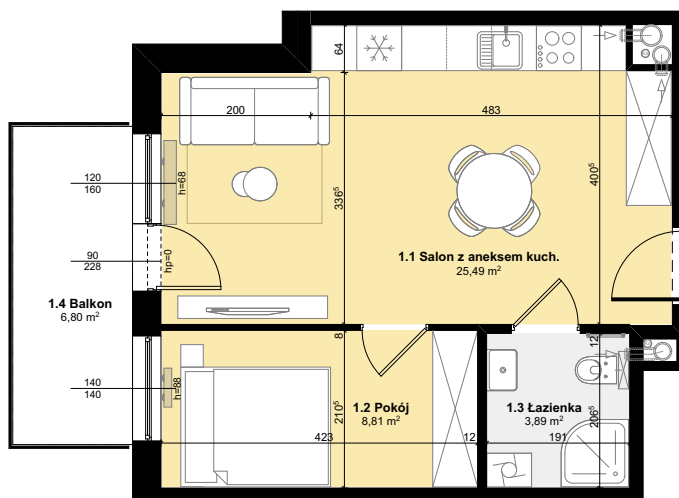


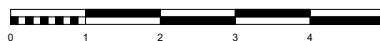


Budynek mieszkalny wielorodzinny
 SOLEC KUJAWSKI, OSIEDLE SŁONECZNE, BUDYNEK B2,
 MIESZKANIE NR 19, POWIERZCHNIA 38,19 m²

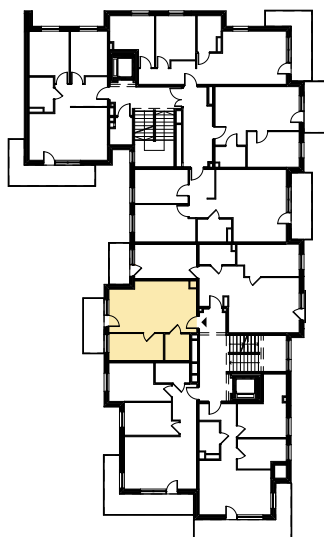


ZESTAWIENIE POMIESZCZEŃ M19

1.1 Salon z aneksem kuch.	25,49 m ²
1.2 Pokój	8,81 m ²
1.3 Łazienka	3,89 m ²
Σ POW. LOKALU	38,19 m²
1.4 Balkon	6,80 m ²



SCHEMAT Z LOKALIZACJĄ MIESZKANIA



IV PIĘTRO

PLAN ZAGOSPODAROWANIA TERENU

