

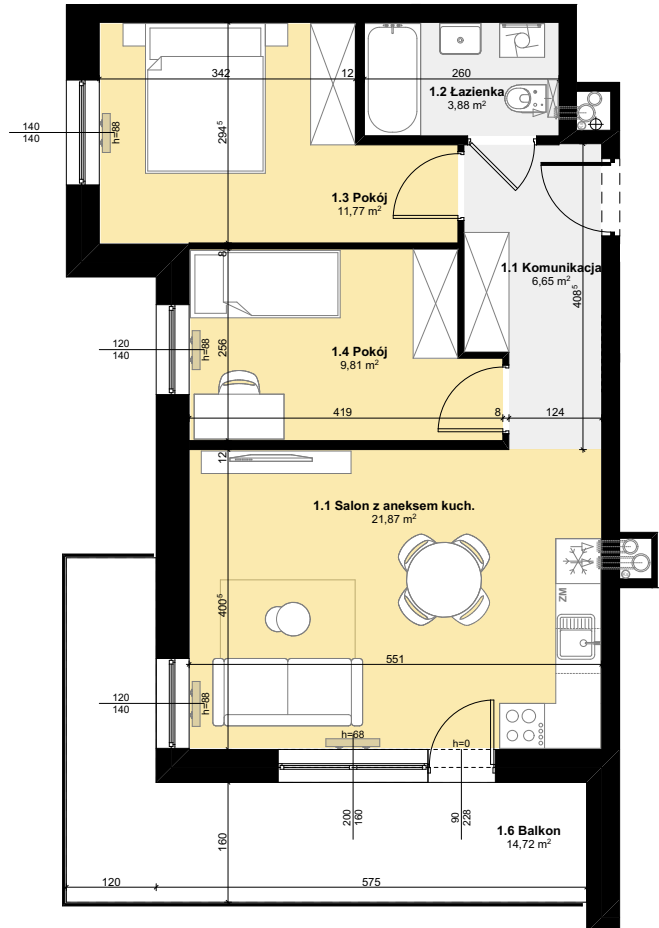


Budynek mieszkalny wielorodzinny
 SOLEC KUJAWSKI, OSIEDLE SŁONECZNE, BUDYNEK B2,
 MIESZKANIE NR 2, POWIERZCHNIA 53,98 m²

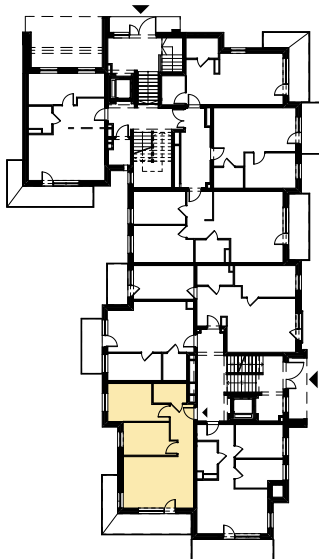


ZESTAWIENIE POMIESZCZEŃ M2

1.1 Komunikacja	6,65 m ²
1.2 Łazienka	3,88 m ²
1.3 Pokój	11,77 m ²
1.4 Pokój	9,81 m ²
1.5 Salon z aneksem kuch.	21,87 m ²
Σ POW. LOKALU	53,98 m²
1.6 Balkon	14,72 m ²



SCHEMAT Z LOKALIZACJĄ MIESZKANIA



PARTER

PLAN ZAGOSPODAROWANIA TERENU

