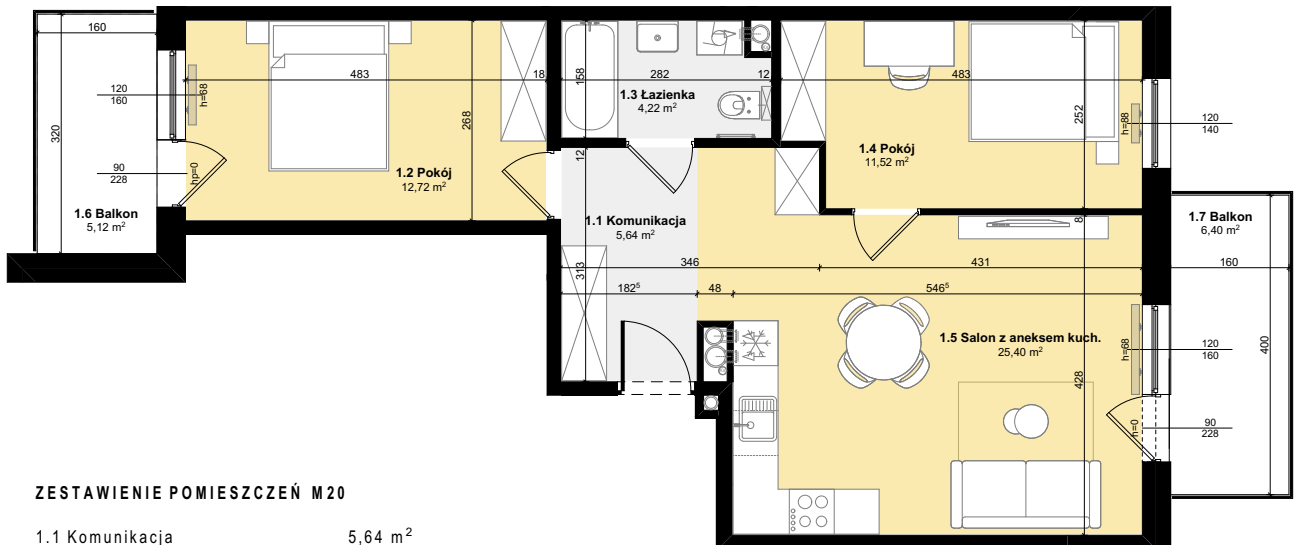


Budynek mieszkalny wielorodzinny

SOLEC KUJAWSKI, OSIEDLE SŁONECZNE, BUDYNEK B2,
MIESZKANIE NR 20, POWIERZCHNIA 59,50 m²

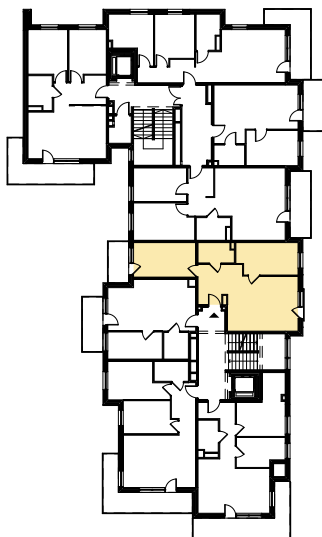


ZESTAWIENIE POMIESZCZEŃ M20

1.1 Komunikacja	5,64 m ²
1.2 Pokój	12,72 m ²
1.3 Łazienka	4,22 m ²
1.4 Pokój	11,52 m ²
1.5 Salon z aneksem kuch.	25,40 m ²
Σ POW. LOKALU	59,50 m²
1.6 Balkon	5,12 m ²
1.7 Balkon	6,40 m ²



SCHEMAT Z LOKALIZACJĄ MIESZKANIA



IV PIĘTRO

PLAN ZAGOSPODAROWANIA TERENU

