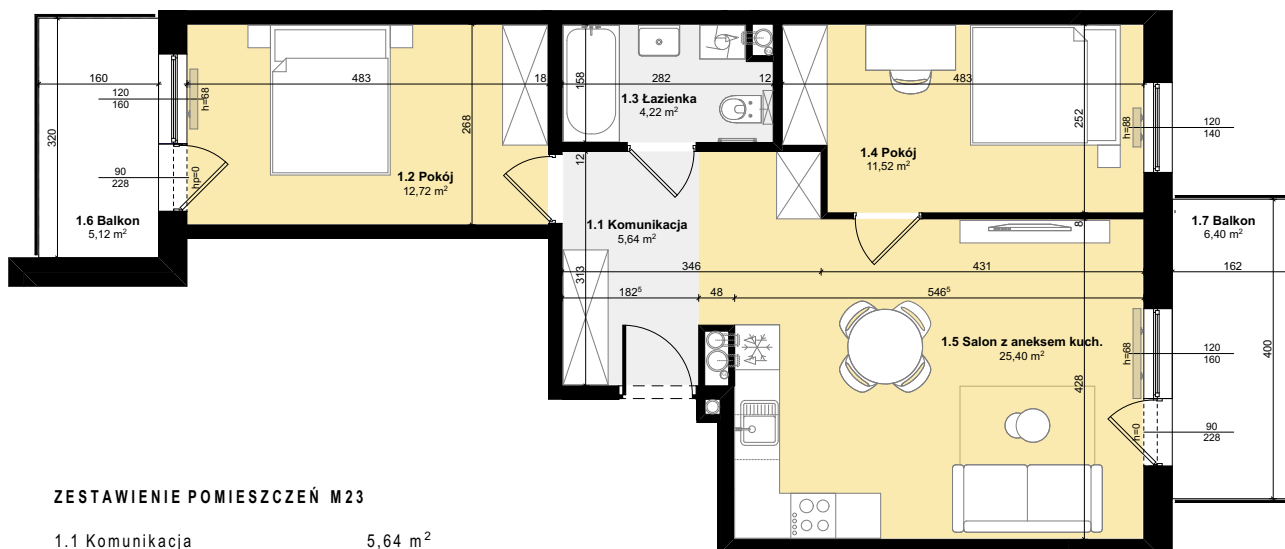




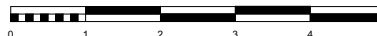
## Budynek mieszkalny wielorodzinny

SOLEC KUJAWSKI, OSIEDLE SŁONECZNE, BUDYNEK B2,  
MIESZKANIE NR 23, POWIERZCHNIA 59,50 m<sup>2</sup>

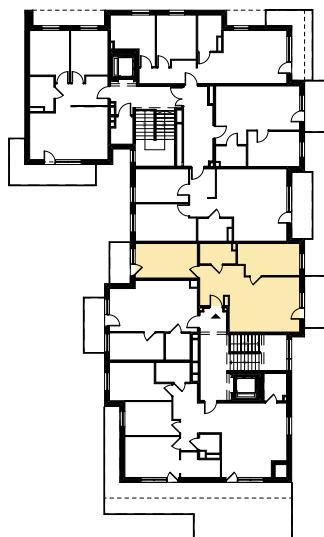


### ZESTAWIENIE POMIESZCZEŃ M23

1.1 Komunikacja	5,64 m <sup>2</sup>
1.2 Pokój	12,72 m <sup>2</sup>
1.3 Łazienka	4,22 m <sup>2</sup>
1.4 Pokój	11,52 m <sup>2</sup>
1.5 Salon z aneksem kuch.	25,40 m <sup>2</sup>
<b>Σ POW. LOKALU</b>	<b>59,50 m<sup>2</sup></b>
1.6 Balkon	5,12 m <sup>2</sup>
1.7 Balkon	6,40 m <sup>2</sup>



### SCHEMAT Z LOKALIZACJĄ MIESZKANIA



V PIĘTRO

### PLAN ZAGOSPODAROWANIA TERENU

