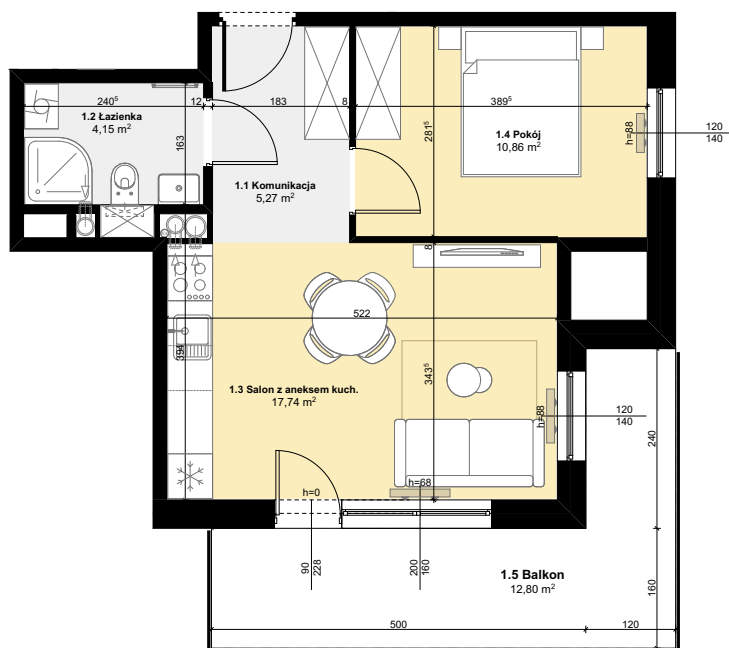




Budynek mieszkalny wielorodzinny

SOLEC KUJAWSKI, OSIEDLE SŁONECZNE, BUDYNEK B1,
MIESZKANIE NR 23, POWIERZCHNIA 38,02 m²

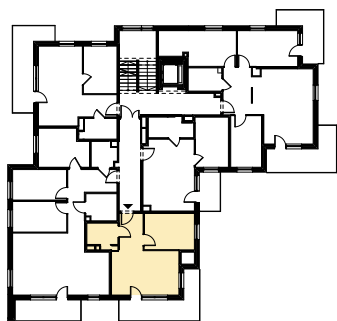


ZESTAWIENIE POMIESZCZEŃ M23

1.1 Komunikacja	5,27 m ²
1.2 łazienka	4,15 m ²
1.3 Salon z aneksem kuch.	17,74 m ²
1.4 Pokój	10,86 m ²
Σ POW. LOKALU	38,02 m²
1.5 Balkon	12,80 m ²



SCHEMAT Z LOKALIZACJĄ MIESZKANIA



PLAN ZAGOSPODAROWANIA TERENU



IV PIĘTRO