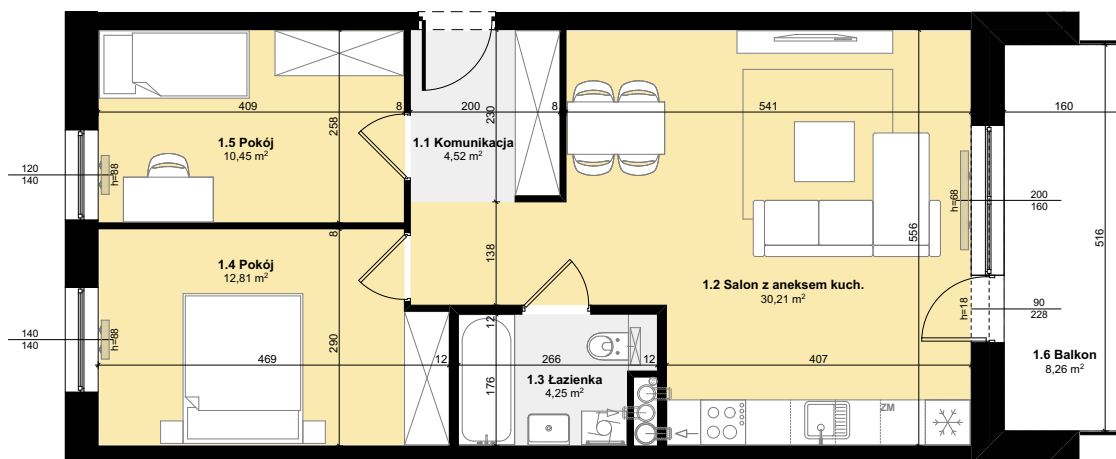




Budynek mieszkalny wielorodzinny
 SOLEC KUJAWSKI, OSIEDLE SŁONECZNE, BUDYNEK B2,
 MIESZKANIE NR 26, POWIERZCHNIA 62,24 m²

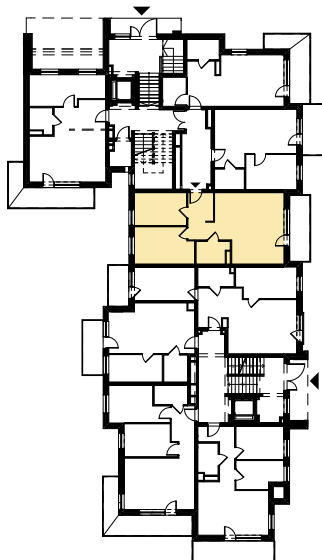


ZESTAWIENIE POMIESZCZEŃ M26

1.1 Komunikacja	4,52 m ²
1.2 Salon z aneksem kuch.	30,21 m ²
1.3 Łazienka	4,25 m ²
1.4 Pokój	12,81 m ²
1.5 Pokój	10,45 m ²
Σ POW. LOKALU	62,24 m²
1.6 Balkon	8,26 m ²



SCHEMAT Z LOKALIZACJĄ MIESZKANIA



PARTER

PLAN ZAGOSPODAROWANIA TERENU

