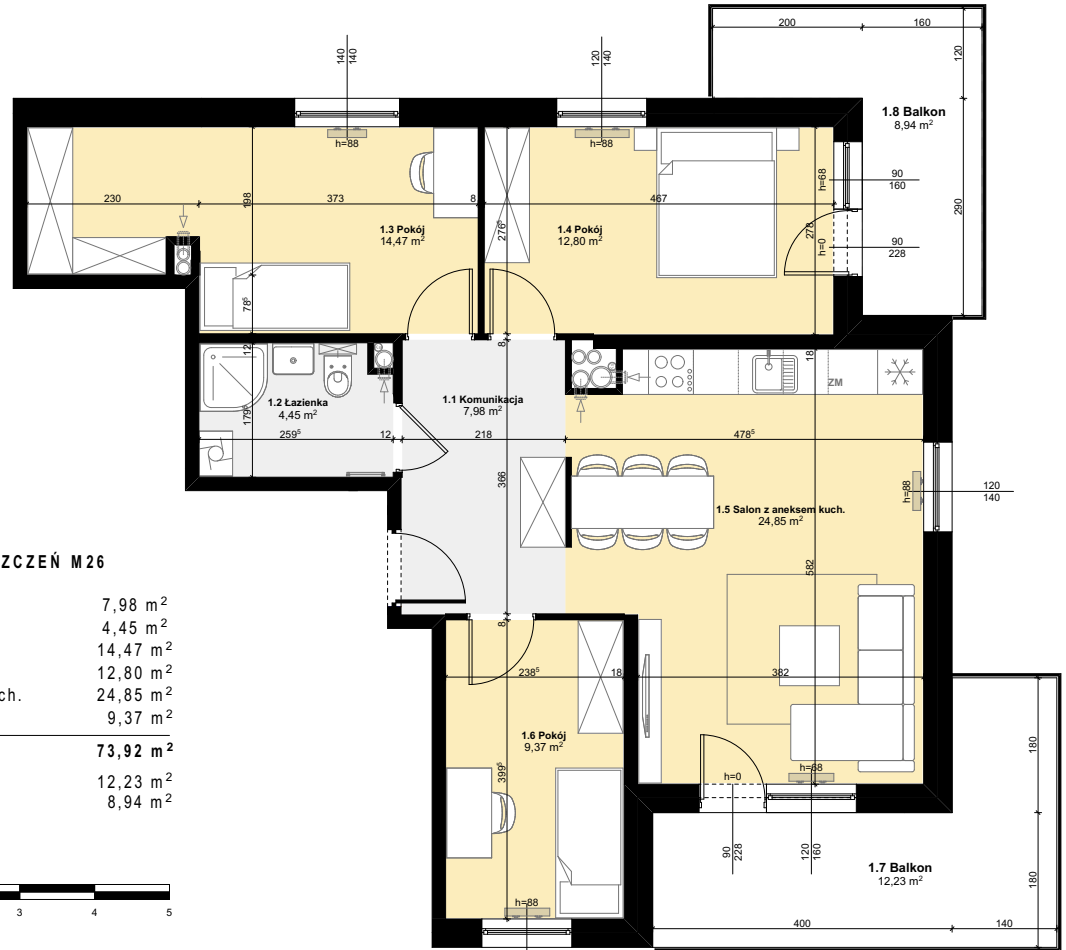




## Budynek mieszkalny wielorodzinny

SOLEC KUJAWSKI, OSIEDLE SŁONECZNE, BUDYNEK B1,  
MIESZKANIE NR 26, POWIERZCHNIA 73,92 m<sup>2</sup>

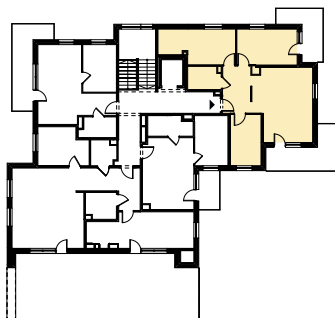


### ZESTAWIENIE POMIESZCZEŃ M26

1.1 Komunikacja	7,98 m <sup>2</sup>
1.2 Łazienka	4,45 m <sup>2</sup>
1.3 Pokój	14,47 m <sup>2</sup>
1.4 Pokój	12,80 m <sup>2</sup>
1.5 Salon z aneksem kuch.	24,85 m <sup>2</sup>
1.6 Pokój	9,37 m <sup>2</sup>
<b>Σ POW. LOKALU</b>	<b>73,92 m<sup>2</sup></b>
1.7 Balkon	12,23 m <sup>2</sup>
1.8 Balkon	8,94 m <sup>2</sup>



### SCHEMAT Z LOKALIZACJĄ MIESZKANIA



### PLAN ZAGOSPODAROWANIA TERENU



V PIĘTRO