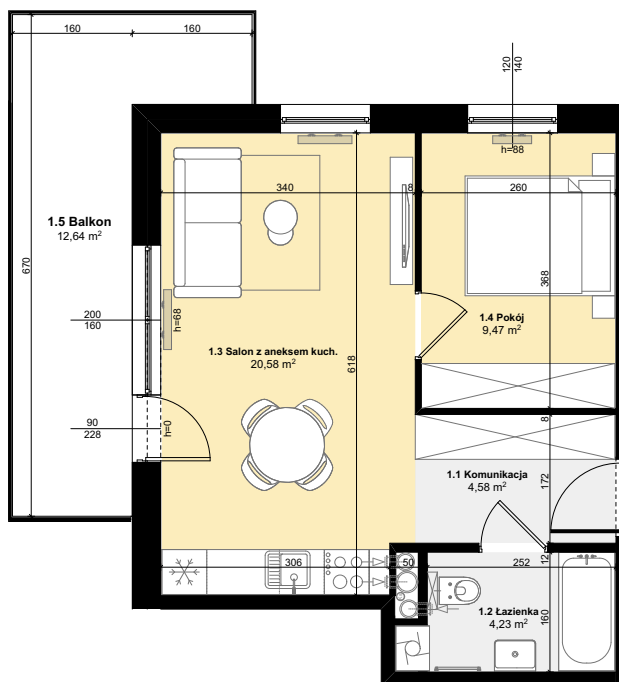




## Budynek mieszkalny wielorodzinny

SOLEC KUJAWSKI, OSIEDLE SŁONECZNE, BUDYNEK B1,  
MIESZKANIE NR 29, POWIERZCHNIA 38,86 m<sup>2</sup>

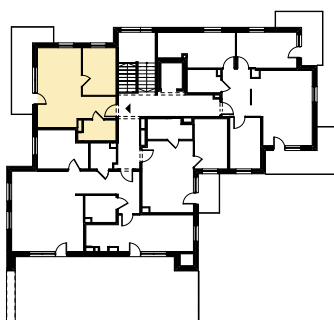


### ZESTAWIENIE POMIESZCZEŃ M29

1.1 Komunikacja	4,58 m <sup>2</sup>
1.2 Łazienka	4,23 m <sup>2</sup>
1.3 Salon z aneksem kuch.	20,58 m <sup>2</sup>
1.4 Pokój	9,47 m <sup>2</sup>
<b>Σ POW. LOKALU</b>	<b>38,86 m<sup>2</sup></b>
1.5 Balkon	12,64 m <sup>2</sup>



### SCHEMAT Z LOKALIZACJĄ MIESZKANIA



### PLAN ZAGOSPODAROWANIA TERENU



V PIĘTRO