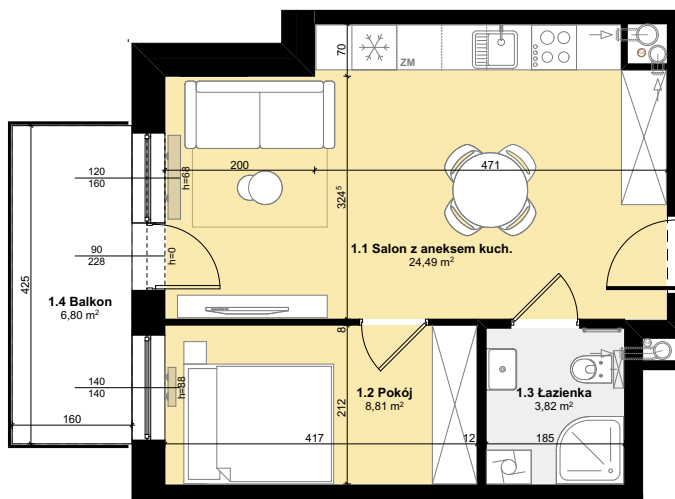




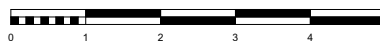
Budynek mieszkalny wielorodzinny

SOLEC KUJAWSKI, OSIEDLE SŁONECZNE, BUDYNEK B2,
MIESZKANIE NR 3, POWIERZCHNIA 37,12 m²

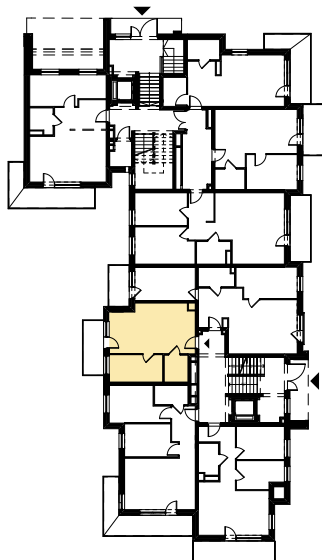


ZESTAWIENIE POMIESZCZEŃ M3

1.1 Salon z aneksem kuch.	24,49 m ²
1.2 Pokój	8,81 m ²
1.3 Łazienka	3,82 m ²
Σ POW. LOKALU	37,12 m²
1.4 Balkon	6,80 m ²



SCHEMAT Z LOKALIZACJĄ MIESZKANIA



PARTER

PLAN ZAGOSPODAROWANIA TERENU

