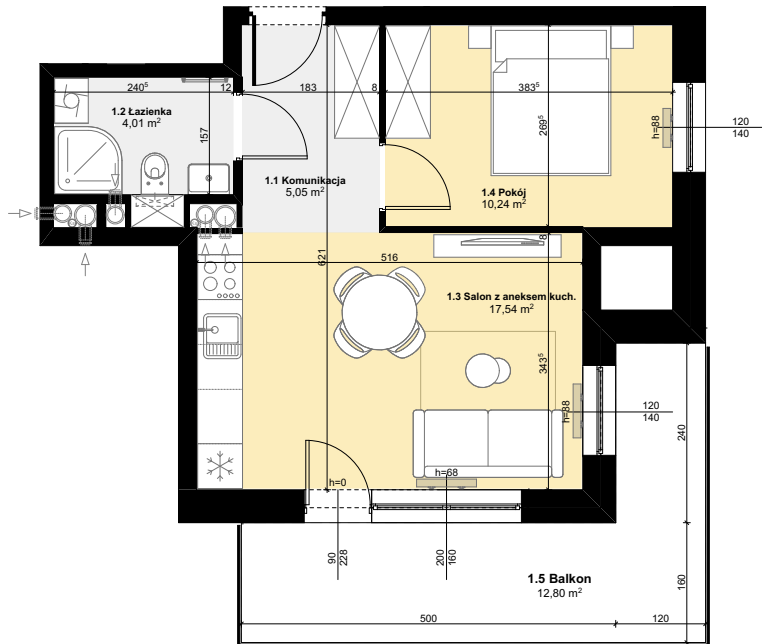




## Budynek mieszkalny wielorodzinny

SOLEC KUJAWSKI, OSIEDLE SŁONECZNE, BUDYNEK B1,  
MIESZKANIE NR 3, POWIERZCHNIA 36,84 m<sup>2</sup>

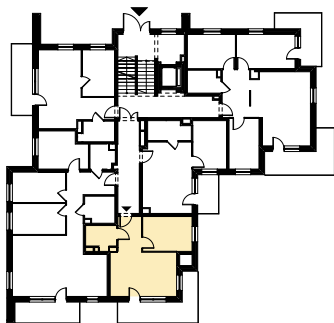


### ZESTAWIENIE POMIESZCZEŃ M3

1.1 Komunikacja	5,05 m <sup>2</sup>
1.2 łazienka	4,01 m <sup>2</sup>
1.3 Salon z aneksem kuch.	17,54 m <sup>2</sup>
1.4 Pokój	10,24 m <sup>2</sup>
<b>Σ POW. LOKALU</b>	<b>36,84 m<sup>2</sup></b>
1.5 Balkon	12,80 m <sup>2</sup>



### SCHEMAT Z LOKALIZACJĄ MIESZKANIA



PARTER

### PLAN ZAGOSPODAROWANIA TERENU

