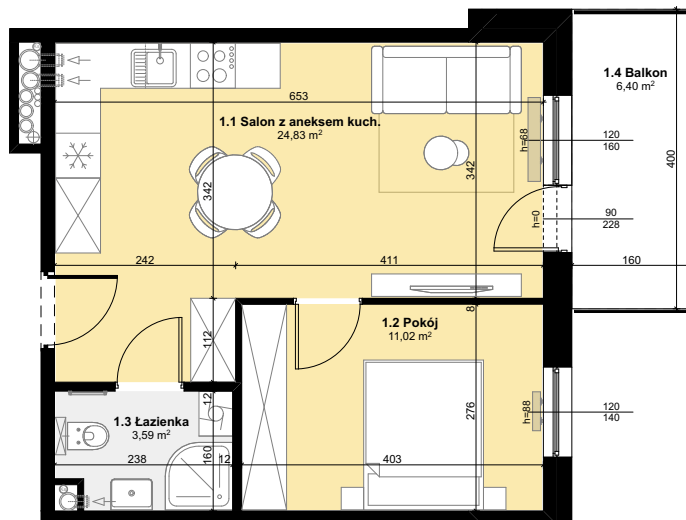




## Budynek mieszkalny wielorodzinny

SOLEC KUJAWSKI, OSIEDLE SŁONECZNE, BUDYNEK B2,  
MIESZKANIE NR 33, POWIERZCHNIA 39,44 m<sup>2</sup>

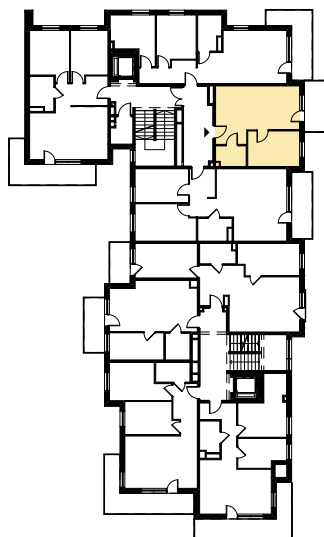


### ZESTAWIENIE POMIESZCZEŃ M33

1.1 Salon z aneksem kuch.	24,83 m <sup>2</sup>
1.2 Pokój	11,02 m <sup>2</sup>
1.3 Łazienka	3,59 m <sup>2</sup>
<b>Σ POW. LOKALU</b>	<b>39,44 m<sup>2</sup></b>
1.4 Balkon	6,40 m <sup>2</sup>



### SCHEMAT Z LOKALIZACJĄ MIESZKANIA



II PIĘTRO

### PLAN ZAGOSPODAROWANIA TERENU

