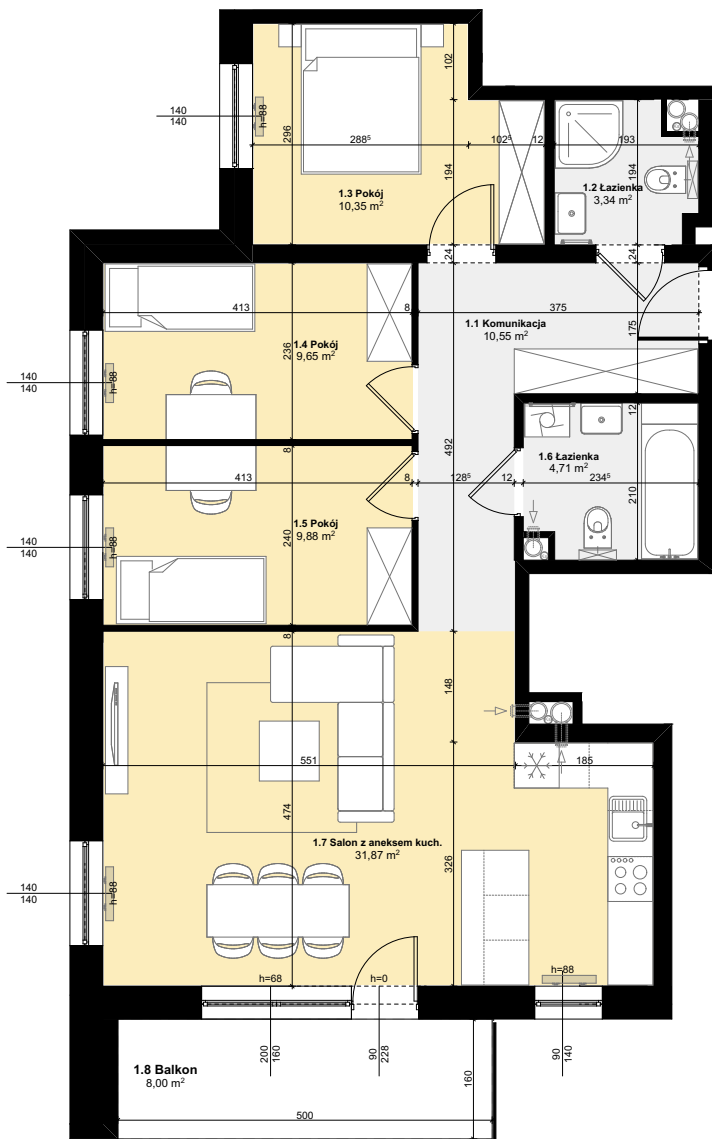
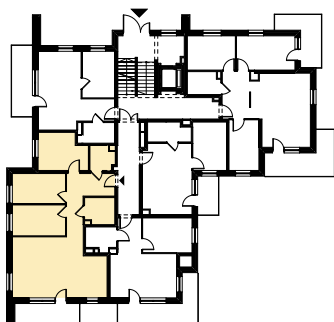


**Budynek mieszkalny wielorodzinny**

 SOLEC KUJAWSKI, OSIEDLE SŁONECZNE, BUDYNEK B1,  
 MIESZKANIE NR 4, POWIERZCHNIA 80,35 m<sup>2</sup>

**ZESTAWIENIE POMIESZCZEŃ M4**

1.1 Komunikacja	10,55 m <sup>2</sup>
1.2 Łazienka	3,34 m <sup>2</sup>
1.3 Pokój	10,35 m <sup>2</sup>
1.4 Pokój	9,65 m <sup>2</sup>
1.5 Pokój	9,88 m <sup>2</sup>
1.6 Łazienka	4,71 m <sup>2</sup>
1.7 Salon z aneksem kuch.	31,87 m <sup>2</sup>
<b>Σ POW. LOKALU</b>	<b>80,35 m<sup>2</sup></b>
1.8 Balkon	8,00 m <sup>2</sup>


**SCHEMAT Z LOKALIZACJĄ MIESZKANIA**

**PARTER**
**PLAN ZAGOSPODAROWANIA TERENU**
