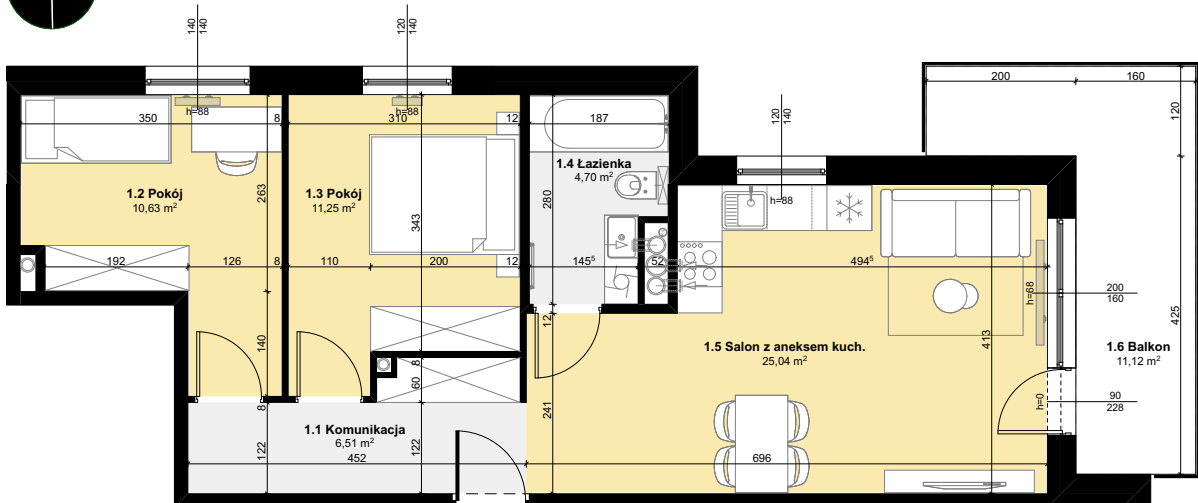
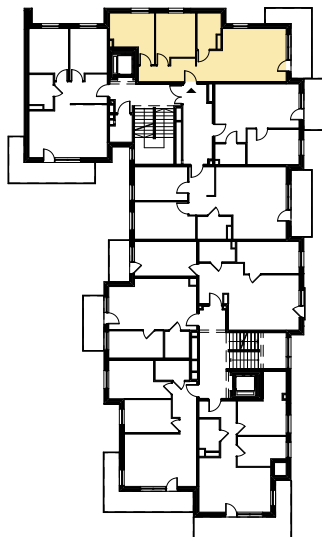


Budynek mieszkalny wielorodzinny

 SOLEC KUJAWSKI, OSIEDLE SŁONECZNE, BUDYNEK B2,
 MIESZKANIE NR 40, POWIERZCHNIA 58,13 m²

ZESTAWIENIE POMIESZCZEŃ M 40

1.1 Komunikacja	6,51 m ²
1.2 Pokój	10,63 m ²
1.3 Pokój	11,25 m ²
1.4 Łazienka	4,70 m ²
1.5 Salon z aneksem kuch.	25,04 m ²
Σ POW. LOKALU	58,13 m²
1.6 Balkon	11,12 m ²


SCHEMAT Z LOKALIZACJĄ MIESZKANIA


IV PIĘTRO

PLAN ZAGOSPODAROWANIA TERENU
