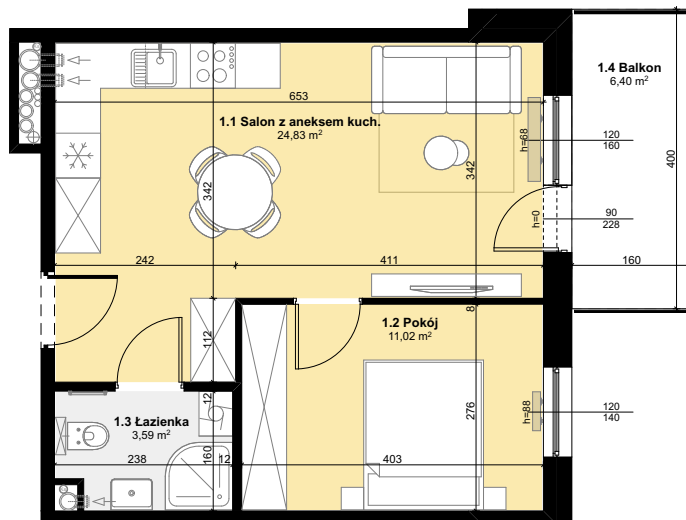




**Budynek mieszkalny wielorodzinny**  
 SOLEC KUJAWSKI, OSIEDLE SŁONECZNE, BUDYNEK B2,  
 MIESZKANIE NR 45, POWIERZCHNIA 39,44 m<sup>2</sup>

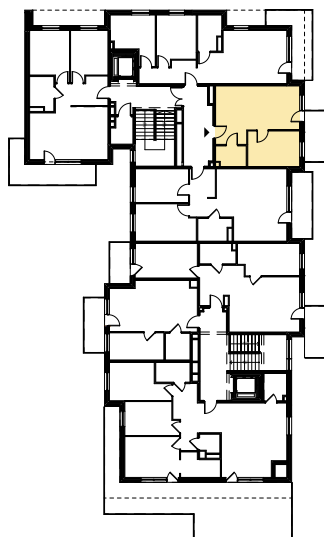


**ZESTAWIENIE POMIESZCZEŃ M45**

1.1 Salon z aneksem kuch.	24,83 m <sup>2</sup>
1.2 Pokój	11,02 m <sup>2</sup>
1.3 łazienka	3,59 m <sup>2</sup>
<b>Σ POW. LOKALU</b>	<b>39,44 m<sup>2</sup></b>
1.4 Balkon	6,40 m <sup>2</sup>



**SCHEMAT Z LOKALIZACJĄ MIESZKANIA**



V PIĘTRO

**PLAN ZAGOSPODAROWANIA TERENU**

