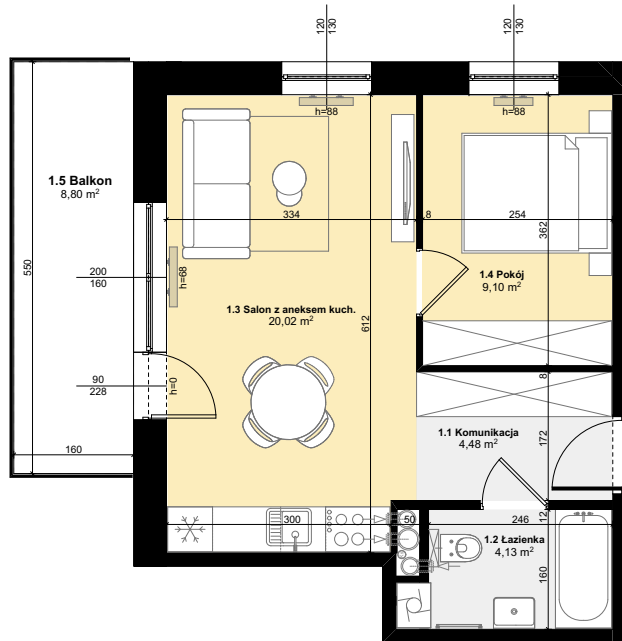




## Budynek mieszkalny wielorodzinny

SOLEC KUJAWSKI, OSIEDLE SŁONECZNE, BUDYNEK B1,  
MIESZKANIE NR 5, POWIERZCHNIA 37,73 m<sup>2</sup>

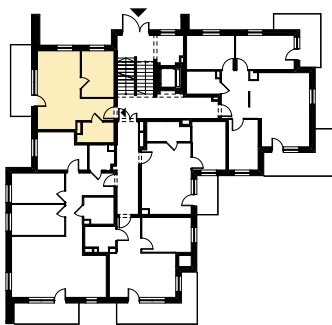


### ZESTAWIENIE POMIESZCZEŃ M5

1.1 Komunikacja	4,48 m <sup>2</sup>
1.2 Łazienka	4,13 m <sup>2</sup>
1.3 Salon z aneksem kuch.	20,02 m <sup>2</sup>
1.4 Pokój	9,10 m <sup>2</sup>
<b>Σ POW. LOKALU</b>	<b>37,73 m<sup>2</sup></b>
1.5 Balkon	8,80 m <sup>2</sup>



### SCHEMAT Z LOKALIZACJĄ MIESZKANIA



PARTER

### PLAN ZAGOSPODAROWANIA TERENU

